



Société pour l'Etude et la Protection des Oiseaux en Limousin

Association (loi de 1901) agréée au titre de l'article 40 de la loi du 10 juillet 1976 relative à la protection de la nature

CONTRIBUTION A LA RÉALISATION D'UN ÉTAT DES LIEUX ORNITHOLOGIQUE ET A L'IDENTIFICATION DES ENJEUX (ESPACES ET ESPÈCES) DANS LE CADRE DE LA RÉALISATION D'UN PROJET EOLIEN SUR LA COMMUNE DE MAILHAC-SUR-BENAIZE (87)



Linotte mélodieuse (mâle, cliché ©Philippe HUBERT, SEPOL)

SEPOL

Siège social : Maison de la Nature - 11, rue Jauvion 87000 LIMOGES
Téléphone : +33 (0)5 55 32 20 23 - **Email :** sepol@sepol.asso.fr - **Site :**
www.sepol.asso.fr

SIRET : 37760632200016 - **TVA intra. comm. :** FR16377606322

**CONTRIBUTION A LA RÉALISATION D'UN ÉTAT
DES LIEUX ORNITHOLOGIQUE
ET A L'IDENTIFICATION DES ENJEUX (ESPACES
ET ESPÈCES)
DANS LE CADRE DE LA RÉALISATION D'UN
PROJET EOLIEN
SUR LA COMMUNE DE MAILHAC-SUR-BENAIZE
(87)**

Sommaire

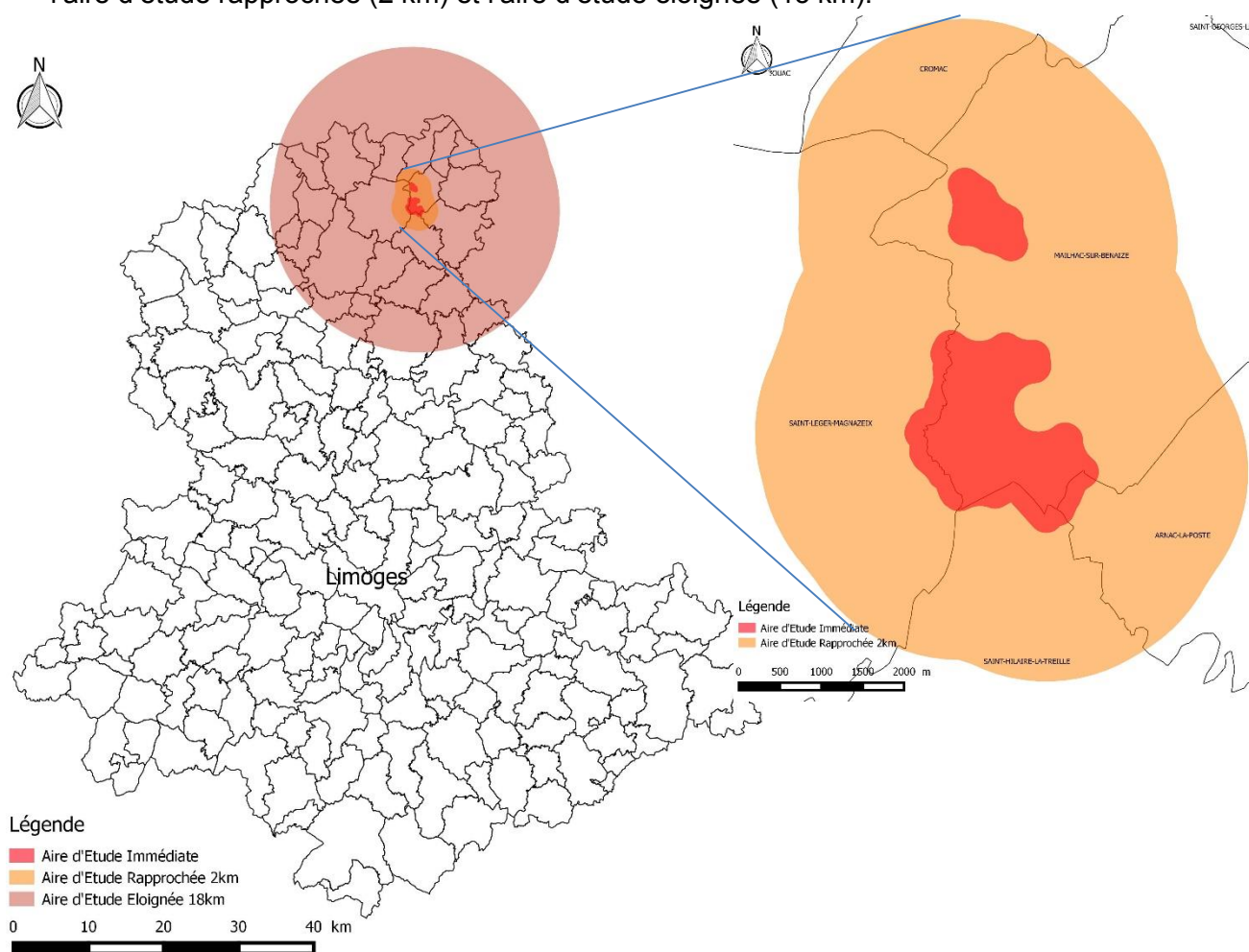
INTRODUCTION	page 3
I - LES ESPÈCES NICHEUSES « DÉTERMINANTES » DANS L'AIRE D'ÉTUDE IMMÉDIATE	page 4
1/ Définition du terme espèces « déterminantes ».....	page 4
2/ Résultats dans l'aire d'étude immédiate.....	page 4
II - LES ZONES DE HALTES MIGRATOIRES ET/OU D'HIVERNAGE DANS L'AIRE D'ÉTUDE IMMEDIATE	page 5
III - LES ESPÈCES « DÉTERMINANTES » DANS L'AIRE D'ÉTUDE RAPPROCHÉE (2 KM)	page 6
1/ Résultats dans l'aire d'étude rapprochée.....	page 6
2/ Cartographie.....	page 6
3/ Les espèces à enjeux rencontrées sur l'aire d'étude rapprochée.....	page 10
IV - LES ESPÈCES « SENSIBLES » DANS L'AIRE D'ÉTUDE ÉLOIGNÉE (15 KM)	page 16
V – CONCLUSION	page 21

INTRODUCTION

La SEPOL a été sollicitée par EDF EN France pour une recherche dans sa base de données d'informations sur un certain nombre d'espèces d'oiseaux (dites espèces « déterminantes », cf. Annexe I : « Liste des espèces retenues pour une analyse « Base de données » SEPOL dans le cadre des projets éolien en Limousin ») afin de compléter son dossier d'étude d'impact du projet de parc éolien sur la commune de Mailhac-sur-Benaize aux lieux-dits « Bois de Bouery » « La Coupe » et « Le petit bois ».

L'objectif de cette recherche de données historiques est d'apporter un maximum d'informations au bureau d'études Encis Environnement, en charge du volet « environnement » du dossier d'étude d'impacts, sur l'avifaune de la zone afin de réaliser un état des lieux ornithologique le plus précis possible et d'identifier au mieux les enjeux, tant en termes d'espèces qu'en termes d'espaces.

Pour ce faire, nous avons recherché dans notre base de données les observations récoltées entre le 01/01/2004 et le 30/07/2014 sur l'aire d'étude immédiate, ainsi que sur l'aire d'étude rapprochée (2 km) et l'aire d'étude éloignée (15 km).



Carte de localisation générale de l'aire d'étude immédiate, de l'aire d'étude rapprochée et de l'aire d'étude éloignée du projet éolien de Mailhac-sur-Benaize (87)

I - LES ESPÈCES NICHEUSES « DÉTERMINANTES » DANS L'AIRE D'ÉTUDE IMMÉDIATE

1/ Définition du terme espèces « déterminantes »

La SEPOL, en collaboration avec Encis Environnement, a élaboré une liste des espèces dites « déterminantes » en Limousin utilisable dans le cadre des dossiers « Eolien ».

Il s'agit d'une liste de travail qui contient les espèces appartenant à l'Annexe I de la Directive Oiseaux, à la Liste Rouge des Oiseaux Nicheurs de France et celles qui bénéficient d'un Plan National d'Actions décliné en France, pour lesquelles les parcs éoliens peuvent avoir un impact significatif (perte d'habitats, dérangement, collision), et ce en période de reproduction, de migration et d'hivernage.

A cela nous avons ajouté 3 espèces sans statuts particuliers (ni DO, ni Menacées en France, ni PNA), il s'agit de l'Autour des palombes, du Vanneau huppé et du Torcol fourmilier.

Ces 3 espèces ont des statuts de conservation défavorable en période de reproduction en Limousin, à savoir « vulnérable » pour l'Autour des palombes, « En danger » pour le Torcol fourmilier et le Vanneau huppé (Liste Rouge Régionale des Oiseaux du Limousin, à paraître, cf. *Annexe II Les catégories de l'UICN*). Et, elles semblent potentiellement impactable par un parc éolien sur leur territoire ; l'Autour par son comportement en vol (déplacement, parade,...), le Vanneau huppé et le Torcol fourmilier par la perte d'habitat et le dérangement d'installation verticale dans leur environnement.

Ainsi, nous visons à répondre au mieux aux besoins des porteurs de projets et aux attentes des services de l'état pour une prise en compte de l'avifaune dans les dossiers de développement de parc éolien en Limousin.

À partir de cette liste (cf. Annexe I : « Liste des espèces retenues pour une analyse « Base de données » SEPOL dans le cadre des projets éolien en Limousin »), la SEPOL recherche alors dans sa base de données la présence de ces espèces dans l'aire d'étude immédiate, mais aussi dans l'aire d'étude rapprochée et l'aire d'étude éloignée.

2/ Résultats dans l'aire d'étude immédiate

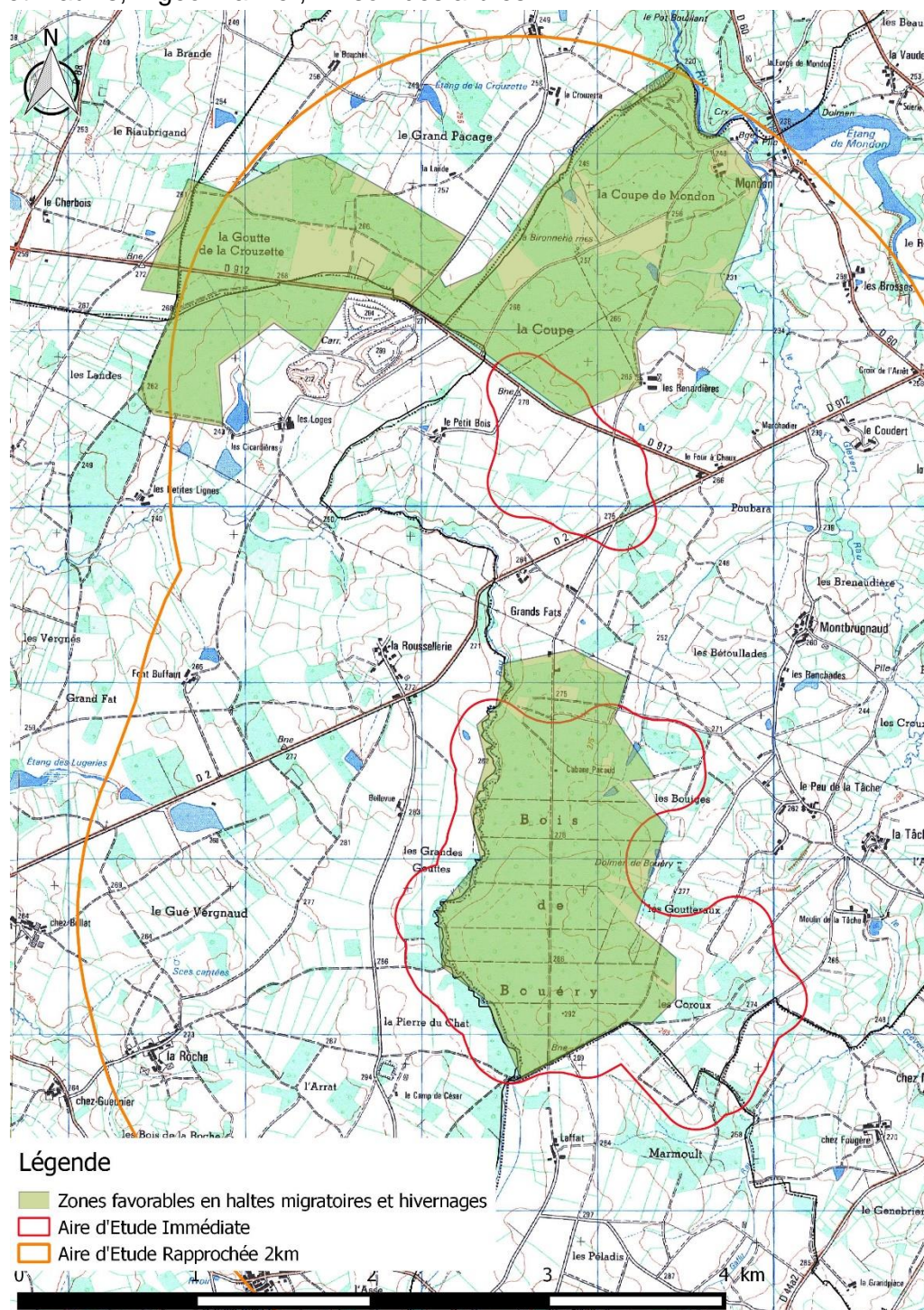
Dans l'aire d'étude immédiate, nous avons à ce jour 66 données d'oiseaux et 32 espèces. Ces données sont toutes localisées au lieu-dit « Bois de Bouéry ». Parmi ces données nous avons deux espèces « déterminantes » nicheuses sur l'aire d'étude immédiate.

	Nom vernaculaire	Commune	Lieu-dit	Statut de reproduction	Commentaires
1	Alouette lulu	MAILHAC-SUR-BENAIZE	Bois de Bouery	Possible	en 2008
2	Pouillot siffleur	MAILHAC-SUR-BENAIZE	Bois de Bouery	Probable	en 2009 et 2010

Pour information, à ce jour, nous disposons de 162 données sur la commune de Mailhac-sur-Benaize (pour 70 espèces).

II - LES ZONES DE HALTES MIGRATOIRES ET/OU D'HIVERNAGE DANS L'AIRE D'ÉTUDE IMMEDIATE

Dans l'aire d'étude immédiate, la forêt du « bois de Bouéry », la « Goutte de la Crouzette » et « La Coupe », et « la Coupe de Mondon » constituent très certainement des sites favorables aux dortoirs (repos) voir aux gagnages d'espèces grégaires tel que Grives litorne et mauvis, Pigeon ramier, Pinson des arbres.



Cartographie des zones favorables aux espèces grégaires en haltes migratoires et en hivernage (sites de repos, de dortoirs)

III - LES ESPÈCES « DÉTERMINANTES » DANS L'AIRE D'ÉTUDE RAPPROCHÉE (2 KM)

1/ Résultats dans l'aire d'étude rapprochée

La base de données SEPOL contient 254 données d'oiseaux pour la période d'étude (2004/2014) dans l'aire d'étude rapprochée (2 km). Parmi ces 254 données, 16 concernent des espèces « déterminantes » nicheuses possibles, probables ou certaines dans l'aire d'étude rapprochée, pour 14 informations « lieu / espèce » exploitables. Aussi nous avons deux espèces « déterminantes » observées en migration.

	Nom vernaculaire	Commune	Lieudit	Statut de reproduction	Commentaires
1	Bondrée apivore	ARNAC-LA-POSTE	Chez Fougère	Possible	En 2008
2	Busard Saint-Martin	SAINT-LEGER-MAGNAZEIX	les Loges	Possible	En 2008
3	Œdicnème criard	SAINT-LEGER-MAGNAZEIX	Bellevue	Probable	En 2008
4	Vanneau huppe	SAINT-LEGER-MAGNAZEIX	la Prieuse	Probable	En 2005
5	Alouette lulu	MAILHAC-SUR-BENAIZE	Bois de Bouery	Possible	En 2008
6	Alouette lulu	ARNAC-LA-POSTE	la Salesse	Possible	En 2008
7	Alouette lulu	ARNAC-LA-POSTE	Chez Lapointe	Possible	En 2012
8	Pipit farlouse	SAINT-LEGER-MAGNAZEIX	la Prieuse	Possible	En 2005
9	Pouillot siffleur	MAILHAC-SUR-BENAIZE	Bois de Bouery	Probable	En 2009 et 2010
10	Pie-grièche écorcheur	MAILHAC-SUR-BENAIZE	Grands Fats	Possible	En 2006
11	Pie-grièche écorcheur	MAILHAC-SUR-BENAIZE	Marchadier	Possible	En 2006
12	Pie-grièche écorcheur	MAILHAC-SUR-BENAIZE	les Renardières	Possible	En 2008
13	Linotte mélodieuse	MAILHAC-SUR-BENAIZE	les Renardières	Probable	En 2008
14	Linotte mélodieuse	SAINT-LEGER-MAGNAZEIX	les Loges	Probable	En 2008

Tableau de présentation des espèces « déterminantes » nicheuses possibles, probables et certaines rencontrées entre 2004 et 2014 sur l'aire d'étude rapprochée (2 km)

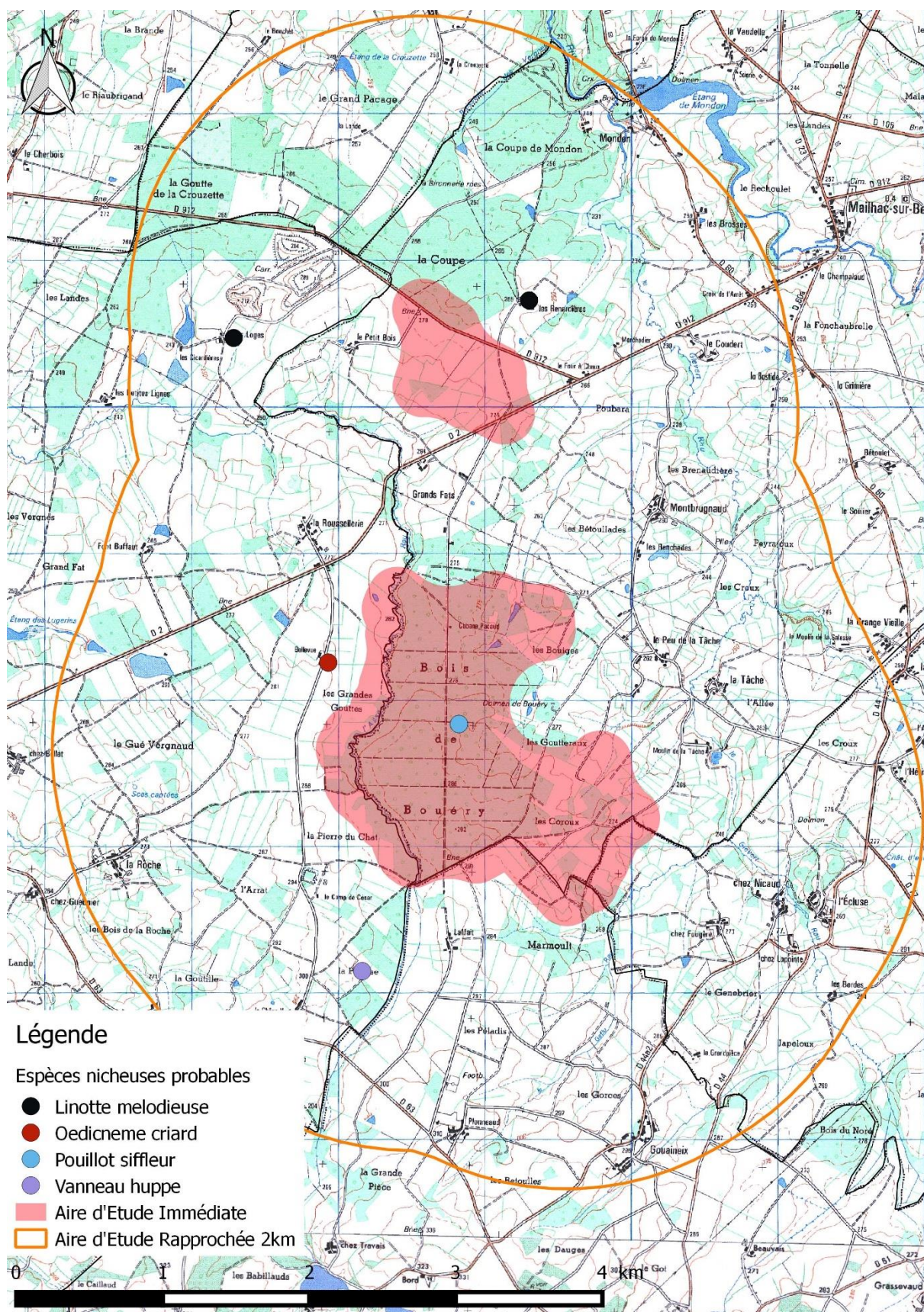
	Nom vernaculaire	Commune	Lieudit	Commentaire
1	Grue cendrée	ARNAC-LA-POSTE	Chez Lapointe	En 2010 et 2012
2	Vanneau huppé	SAINT-LEGER-MAGNAZEIX	Le Chêne vert	En 2006

Tableau de présentation des espèces « déterminantes » hivernantes et migratrices rencontrées entre 2004 et 2014 sur l'aire d'étude rapprochée (2 km)

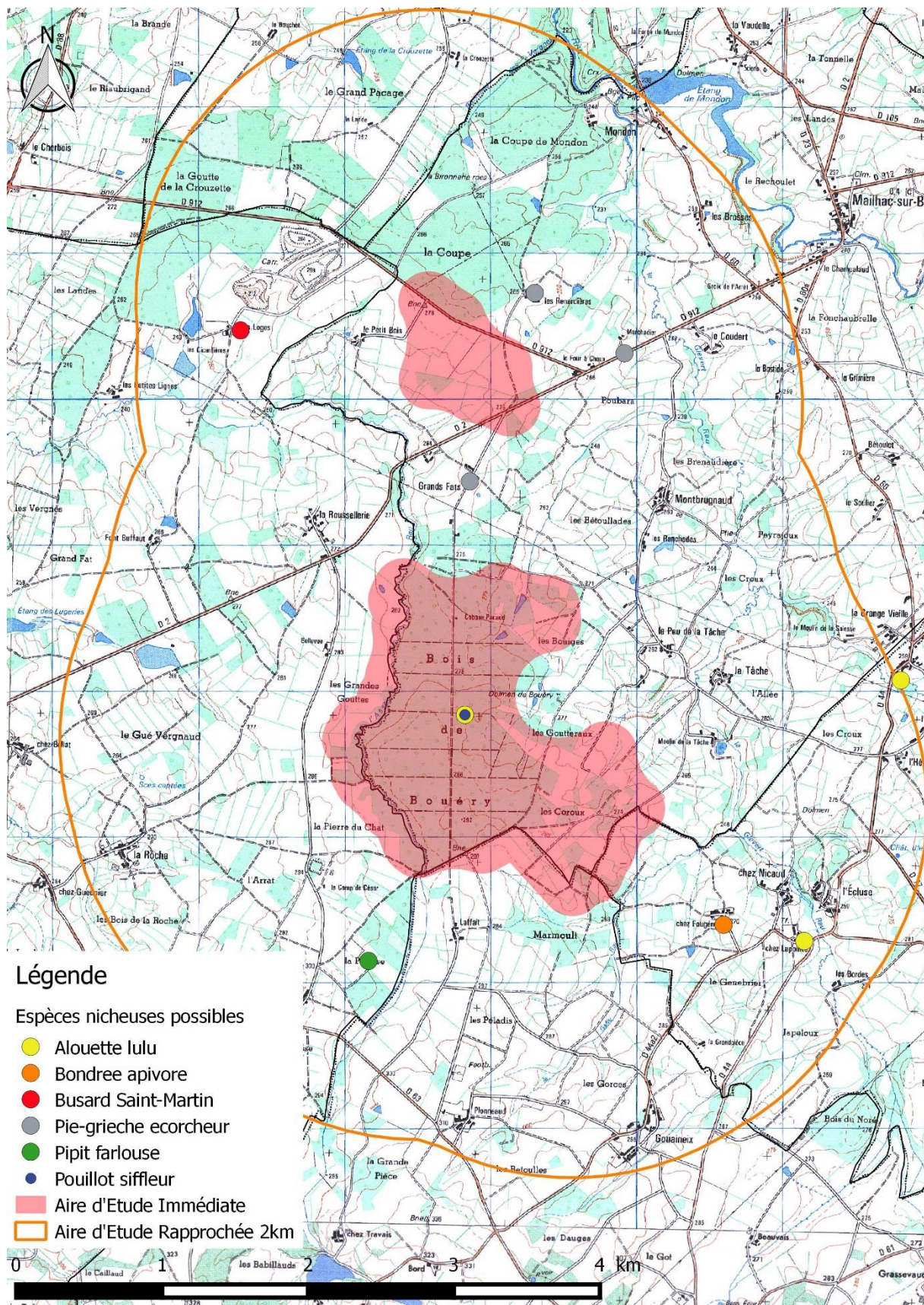
2/ Cartographie

Voir les trois cartes des pages suivantes et l'annexe III :

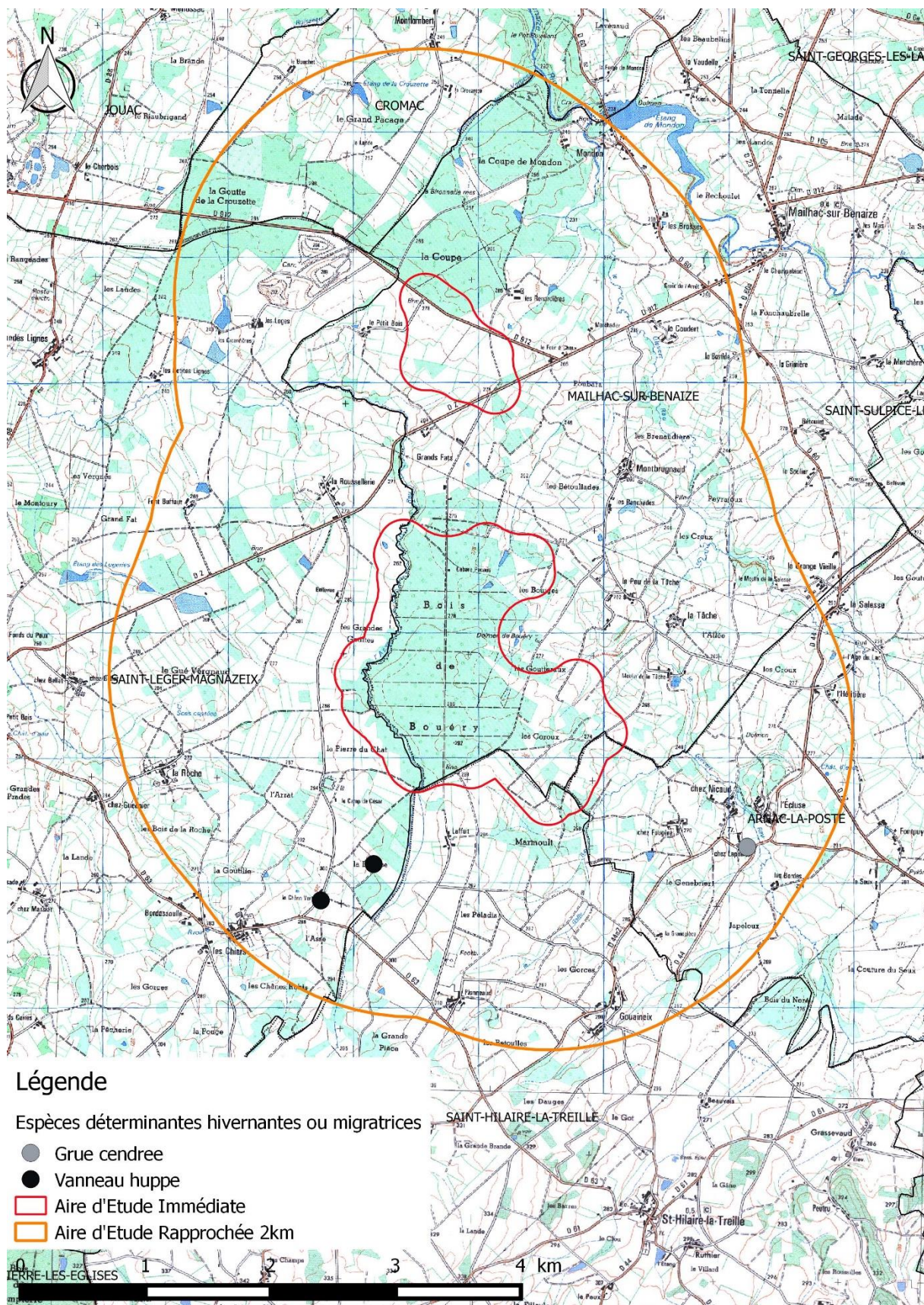
- Cartographie des observations des espèces « déterminantes » nicheuses probables entre 2004 et 2014 sur l'aire d'étude rapprochée (2km).
- Cartographie des observations des espèces « déterminantes » nicheuses possibles entre 2004 et 2014 sur l'aire d'étude rapprochée (2km).
- Cartographie des observations des espèces « déterminantes » hivernantes ou migratrices entre 2004 et 2014 sur l'aire d'étude rapprochée (2km).
- Annexe III : Tableau de présentation des espèces « déterminantes » nicheuses possibles, probables et certaines rencontrées entre 2004 et 2013 sur l'aire d'étude rapprochée (2 km) avec les coordonnées longitude et latitude (en Lambert 93).



Cartographie des observations des espèces « déterminantes » nicheuses probables entre 2004 et 2014 sur l'aire d'étude rapprochée (2km)



Cartographie des observations des espèces « déterminantes » nicheuses possibles entre 2004 et 2014 sur l'aire d'étude rapprochée (2km)



Cartographie des observations des espèces « déterminantes » hivernantes ou migratrices entre 2004 et 2014 sur l'aire d'étude rapprochée (2km)

3/ Les espèces à enjeux rencontrées sur l'aire d'étude rapprochée

Bondrée apivore (espèce protégée ; DO)

500 à 800 couples

La Bondrée apivore niche dans **une grande variété d'habitats forestiers**, comprenant aussi bien des boisements résineux que des boisements mixtes ou feuillus. Les territoires occupés sont grands (plus de 1 000 ha) et les vols en recherche de nourriture peuvent avoir un rayon de 7 km depuis l'aire. Les oiseaux montrent une grande fidélité au site de reproduction (mais pas au nid qui est souvent utilisé une seule année, voire deux rarement plus).

Après l'arrivée des oiseaux en mai-juin, la ponte a lieu début juin et les 2 œufs sont couvés 1 mois. Après 1,5 mois de séjour au nid, l'envol se produit de mi-août à début septembre.

L'espèce semble assez peu concernée par la collision directe avec les machines (il semble que ses aptitudes au vol soient bonnes et sa capacité à anticiper des obstacles le soit également). C'est ce qui est observé à Tarifa notamment (au sud de l'Espagne), là juste avant de franchir la méditerranée en direction de l'Afrique, les oiseaux migrateurs et notamment les Bondrées apivores d'Europe de l'ouest franchissent en grands nombres ce site « couvert » de très nombreux parcs éoliens. Et, il semble qu'il y ait très peu de Bondrée apivore retrouvées sous les éoliennes. En revanche, nous ne disposons pas d'information sur cette espèce sur ses territoires de nidification, aussi nous ne retiendrons pour elle **qu'une sensibilité faible face à la collision**.

En revanche, l'espèce est plutôt discrète assez sensible aux dérangements et à l'altération des habitats, aussi ici, nous avons qualifié la sensibilité de la Bondrée apivore face à la **perte d'habitats et au dérangement dû aux éoliennes de fort**.

Busard Saint-Martin

(espèce protégée ; DO)

40 à 60 couples

Ses sites de nidification sont les landes, friches, coupes forestières et jeunes plantations, parfois céréales (type orge-blé). Également dans les zones humides et marécageuses. Le Busard Saint-Martin possède un domaine vital de milieux ouverts et semi-ouverts, pelouses, landes, prairies et cultures. Mais également les zones boisées, avec des secteurs de landes, de broussailles, de plantations jeunes. Ses zones de chasse sont des habitats ouverts ou fragmentés en plaine où à l'étage collinéen : cultures, prairies, friches et jachères, bocage, landes, zones humides.

Comme mesures de conservation de cette espèce, il peut être mis en place le traitement de tous les points dangereux sur les lignes électriques aériennes dans un rayon d'1 km autour de l'aire. Périmètre de protection de 300 m autour de l'aire. Dans les terrains agricoles, il peut être réserver un périmètre de protection ou déplacer le nid lors de travaux (coupes), éviter les coupes avant juillet.

Il peut être mis en place de mesures incitatives au maintien d'un pâturage extensif des landes (maintien en l'état) et de tous terrains permettant de maintenir une structure allant de la pelouse à la lande arbustive (voir en annexe les mesures types pour les parcours).

Il faut éviter les plantations et l'enrésinement des landes, les travaux dans les coupes et jeunes plantations au printemps et en été et le girobroyage dans les landes et friches entre mars et septembre. En culture, l'ensilage et les fauches précoces sont à proscrire.

Pour cette espèce, la recherche de proies s'effectue à faible altitude, généralement hors de portée des pales des éoliennes. Cependant, les parades, parfois spectaculaires,

s'accompagnent d'échanges de proies entre partenaires, à des altitudes plus importantes, les vols étant alors plus virevoltants. Lors du nourrissage des jeunes, le mâle transmet également des proies à la femelle dans des conditions similaires.

Oedicnème criard (espèce protégée ; DO) 30 à 50 couples

L'Oedicnème criard inféodé aux zones sèches, steppiques. C'est un oiseau trapu, au corps allongé posé sur des pattes jaunes assez hautes. L'espèce est relativement mimétique de couleur brune striée de marron, avec des yeux jaunes bien visibles.

Ce migrateur affectionne, donc, les terrains secs en milieux ouverts ou semi-ouverts. Sur l'ensemble de la France, il fréquente les milieux cultivés céréaliers encore variés, les landes sèches rases, les friches, les steppes, les pelouses sèches, les plages de galets des grands cours d'eau (Loire et Allier principalement), les prairies et pâtures sèches assez ouvertes ainsi que les carrières, les vignes et les aérodromes. En Limousin, deux populations distinctes sont présentes, l'une en Basse-Marche au nord de la Haute-Vienne fréquentant le bocage ouvert pâturé par les Ovins ; et l'autre dans le Bas-Berry au nord-est Creusois installée sur une zone de cultures et de pâtures ouvertes.

Bien que l'espèce ne fut jamais connue nicheuse commune en Limousin, il semble que son aire de répartition se soit de nos jours sensiblement rétrécie. L'abandon des surfaces cultivées au profit de l'élevage bovin dans le nord-est de la Creuse et la disparition du maillage de cultures céréalières extensives dans le bocage du nord de la Haute-Vienne et localement du nord-est Creusois sont à l'origine d'une réduction des surfaces favorables à l'espèce et donc d'une baisse de ses effectifs.

Le maintien de l'élevage Ovin le plus extensif possible dans le nord de la région, pour conserver aux milieux un aspect steppique, semble nécessaire pour la conservation de l'Oedicnème criard en Limousin. Sa conservation passe aussi par le maintien (voire le développement) des cultures céréalières extensives dans le bocage offrant ainsi à l'espèce des zones de nidification.

Face aux éoliennes, le comportement de l'Oedicnème une fois cantonné, paraît ne présenter que de faibles risques en ce qui concerne les collisions : les vols s'effectuent sur une faible distance et l'oiseau passe la majeure partie du temps au sol, marchant à la recherche de ses proies.

Vanneau huppé 200 à 300 couples

Limicole de taille moyenne, cette espèce a le plumage du dos et de la queue vert. Le dessous est blanc avec les sous caudales châtain. Actuellement, une population assez homogène et stable occupe tout le Nord et le Nord Ouest du Limousin, allant de Rochechouart en Haute-Vienne jusqu'aux bassins de Gouzou et d'Evau-les-Bains, et passant par la Souterraine.

Les migrateurs et hivernants exploitent les milieux cultivés et prairiaux ouverts, propices à une alimentation constituée de petits invertébrés, des annélides. Pour se reproduire l'espèce s'installe surtout dans des prairies humides ou des cultures de printemps. La strate herbacée ne doit pas excéder 5 cm de hauteur lors du cantonnement. Le début de la migration intervient le plus souvent à la fin de janvier, et s'accroît en février. L'installation des nicheurs peut débuter dès la mi-février, avec les premières pontes en mars.

Les populations de Vanneaux d'Europe de l'Ouest souffrent principalement du drainage et de la mise en cultures des zones humides.

Face aux éoliennes, cette espèce parait fuir la proximité des éoliennes. Toutefois, les risques de collision proviennent de leur comportement sociable (vol en groupe denses) et des déplacements crépusculaires et vespéraux entre 30 et 100m de hauteur, associés à un certain nomadisme.

La conservation du Vanneau huppé nécessite le maintien des prairies humides sur lesquelles l'élevage extensif doit aller de pair avec une gestion appropriée des niveaux d'eau. Il conviendrait également de prendre des mesures spécifiques là où l'espèce se reproduit sur des surfaces cultivées : calendrier des travaux, type de cultures, traitements chimiques, alternance de pâtures et de cultures.

Alouette lulu (espèce protégée ; DO)* plus de 50 000 couples**

La Lulu fréquente des habitats variés plutôt secs en zone collinéenne et de moyenne montagne. Elle **s'installe alors pour nicher dans le bocage**, les landes, les friches et les clairières forestières

L'Atlas des oiseaux nicheur en Limousin dit d'elle qu'« elle pourrait être le symbole d'une campagne harmonieuse et variée où alternent prairies et petits champs, haies naturelles et arbres isolés, friches, landes et bosquets ».

L'Alouette lulu pratique une parade verticale dans des milieux ouverts et semi-ouverts, ceci l'expose à une certaine vulnérabilité face au parc éolien, notamment collision potentielle, mais surtout elle est sujette aux **dérangements** (= effet épouvantail, les couples évitent les zones d'implantation de machines, observations sur le site de Peyrelevade, *comm. pers.*), et le choix des sites d'implantation peuvent « amputer » son territoire de site favorable (= **perte d'habitat**).

Linotte mélodieuse (espèce protégée) 2 500 à 5 000 couples

Avec 2 500 à 5 000 couples en Limousin, avec une diminution probable des effectifs, selon le programme STOC EPS en France les effectifs de l'espèce diminuent de plus de 50% entre 1989 et 2011, selon l'Atlas des oiseaux du Limousin, la couverture de son aire de répartition baisse de 30% (nombre de maille de présence) et de 60% pour les nicheurs certains.

L'espèce est classée en « préoccupation mineur » en Limousin (et vulnérable en France) selon les critères de l'UICN, toutefois ces effectifs sont relativement faible à l'échelle d'une région comme le Limousin pour une espèce de passereaux considérée comme commune.

La Linotte mélodieuse est **un petit passereau des buissons**, et fréquente les landes, les friches et les jeunes plantations dans un environnement ouvert à semi-ouvert.

Ainsi, son comportement de vol ne la rend **pas spécialement sensible à la collision** avec des installations verticales comme un aéro-générateur.

Les affinités de l'espèce pour les mieux ouverts et semi-ouverts, nous font penser qu'il est **possible qu'elle soit sensible aux dérangements** engendrer par à la présence d'éolienne sur ses territoires.

Comme nous l'avons vu précédemment, les populations de Linotte mélodieuse ont des effectifs relativement réduit dont l'évolution semble peu favorable (en diminution), aussi,

nous devons porter une attention particulière sur les milieux favorables à l'espèce et **limiter** autant que faire se peut **la consommation d'habitat favorable** (=perte d'habitat).

Pie-grièche écorcheur (espèce protégée ; DO) 7 500 à 17 000 couples

La Pie-grièche écorcheur est un passereau de taille moyenne qui fréquente une assez grande variété **d'habitats semi-ouverts parsemés de buissons, de haies**, de perchoirs (poteau de clôture, fils, barbelés,...), où les insectes sont abondants. On la trouve donc dans les zones de friches, de haies, de vergers et de pâtures.

Par son comportement de chasse à l'affût sur un perchoir et sa taille on peut penser qu'elle est **peu ou pas concernée par la collision** avec des aéro-générateurs.

Elle doit par ailleurs être sensible à la présence d'installation verticale dans son environnement immédiat, et donc être **sensible aux dérangements**.

La disparition et l'altération des ses habitats sont également des **facteurs de sensibilité** pour cette espèce.

Pipit farlouse (espèce protégée) 50 à 120 couples

Assez régulièrement contacté en hiver, le Farlouse est un pipit nicheur localisé dans notre région aux hauteurs du plateau de Millevaches, dans les grands ensembles de landes et tourbières encore en place. Il est communément observé lors des comptages migratoires d'automne ainsi que lors de ses stationnements hivernaux en Limousin. On peut considérer ce pipit comme nicheur en limite de répartition puisque le massif central est une localité isolée dans la carte française de nidification de celui-ci. Il est absent d'une grande partie de la Creuse (moitié nord) et de la Corrèze (ouest). Il est cependant certain que les modifications du paysage et l'enrésinement massif du plateau de Millevaches limitent les possibilités de nidification de cette espèce. Dans les années 1990, il était encore noté nicheur sur des secteurs de plaine d'où il a vraisemblablement disparu.

La banalisation des prairies en plaine et les grands bouleversements du paysage sont les principales causes de déclin de l'espèce. En effet, le drainage des fonds humides, la destruction des landes à bruyères et du bocage ainsi que l'enrésinement des hauteurs du Limousin mettent à mal les potentialités d'accueil pour la reproduction de l'espèce. Actuellement ce sont les ensembles semi-naturels encore présents sur le plateau de Millevaches qui accueillent le Farlouse, mais son habitat se fragmente encore et cette population se trouve isolée dans le Massif Central. Aussi, la préservation des zones de reproduction encore en place est avant tout indispensable au maintien de l'espèce. Ainsi, il est important de maintenir les prairies humides avec une gestion agricole extensive et notamment des fauches tardives.

Pouillot siffleur (espèce protégée) > 5 000 couples

Cette espèce migratrice fréquente en été les futaies de feuillus anciennes en France, principalement des forêts de chênes ou de hêtres. Il peut se rencontrer partout, mais cela est surtout une espèce de plaine, du centre et de l'est du pays. Le Pouillot siffleur a connu depuis 20 ans un fort recul de 65%, pouvant être lié au rajeunissement des forêts françaises. Son évolution semble stabilisé mais à des niveaux très faibles (F. Jiguet 2011).

Les trois départements limousins abritent le pouillot siffleur, mais de manière inégale. C'est en Corrèze qu'il est le plus contacté. Trois secteurs d'abondance sont connus : la vallée de la Dordogne, l'ouest du plateau de Millevaches ainsi que les monts de Guéret et le nord-est de la Creuse avec les Monts de Toulx. Ce sont des secteurs fortement boisés où le taux de résineux est inférieur à 60 % (ENL, 2000).

Si certaines forêts comme les bois de pentes semblent peu soumis à de sévères perturbations, la modification des habitats est la principale menace pour le Pouillot siffleur en Limousin avec notamment la progression des plantations de résineux. La gestion forestière basée sur des coupes rases de plusieurs hectares est très dommageable, car le biotope est alors hostile pendant plusieurs dizaines d'années pour le Pouillot siffleur, tout en fragmentant son habitat forestier.

Grue cendrée

(espèce protégée)

Non nicheur

De 22 800 à 28 000 couples sont nicheurs en Europe du nord et de 30 000 à 50 000 couples en Russie où les populations seraient en fort déclin contrairement à leur consœurs occidentales dont la population croît régulièrement. Elle est migratrice avec une aire d'hivernage s'étendant du nord-est de la France au nord du Maroc avec les sites principaux dans le sud-ouest de la France et en Espagne (Estrémadure surtout).

Dans notre pays les grues sont des migratrices régulières et des hivernantes de plus en plus abondantes. Les passages post-nuptiaux amorcés à la fin septembre connaissent en principe leur apogée à la charnière d'octobre et novembre. L'augmentation des surfaces plantées en maïs a largement contribué à mettre en place des hivernages de plus en plus importants sur le secteur des grands lacs Champenois et surtout dans les Landes de Gascogne. La remontée printanière débute dans les tous derniers jours de janvier et se termine dans la dernière décade de mars avec des pics de migration entre le 15/2 et le 10/3. Le Limousin se situe en plein centre de la voie habituelle de migration et presque à mi distance de deux grandes zones de stationnement (lac du Der-Chantecoq en Champagne et lagune de Gallocanta en Aragon). Le déroulement de ses passages chez nous est strictement conforme à ce qui est décrit ci-dessus. Il est assez rare que ces grands oiseaux farouches se posent en Limousin et encore plus exceptionnel que cela concerne des groupes importants. Les oiseaux fréquentent alors préférentiellement les prairies humides bordant l'étang et les champs des environs. Pour le repos nocturne elles choisissent un banc tourbeux entouré d'eau.

En période de reproduction, la Grue cendrée fréquente les landes humides, les clairières des forêts tourbeuses, les bords des mares et les roselières des étangs pourvu que son nid soit entouré d'eau.

** « Espèce protégée » au niveau nationale selon l'arrêté interministériel du 29 octobre 2009 fixant la liste des oiseaux protégés sur l'ensemble du territoire et les modalités de leur protection (JORF 5 décembre 2009, p. 21056)*

DO : espèce inscrite à l'annexe I de la Directive « oiseaux »

*** Estimation de la population limousine (d'après le COPIL, Liste Rouge Régionale des Oiseaux du Limousin, à paraître).*

Nom de l'espèce	Habitats	Sensibilité face aux parcs éoliens		
		Perte d'habitat	Dérangement	Collision
Bondrée apivore	Habitats forestiers			
Busard Saint-Martin	Cultures, landes, friches et clairières			
Oedicnème criard	Cultures, prairies			
Vanneau huppé	Cultures, prairies humides de fauche			
Pipit farlouse	Prairies humides			
Linotte mélodieuse	Bocages, landes, friches, coupes forestières,...			
Alouette lulu	Bocages, landes, friches et clairières			
Pouillot siffleur	Habitats forestiers			
Pie-grièche écorcheur	Bocages, landes, friches,...			
Grue Cendrée	Halte migratoire sur cultures, queues d'étang, prairies...			

Tableau récapitulatif des sensibilités des espèces « déterminantes » rencontrées dans l'aire d'étude rapprochée

■ : sensibilité forte
■ : sensibilité moyenne
■ : sensibilité faible
■ : sensibilité quasi-nulle

IV - LES ESPÈCES « SENSIBLES » DANS L'AIRE D'ÉTUDE ÉLOIGNÉE (15 KM)

Nous avons extrait de notre base de données ornithologiques 723 données brutes concernant des espèces dites « déterminantes » dans l'aire d'étude éloignée (parmi 15 535 données d'oiseaux sur cette aire récoltées au cours de la période 2004/2014, dont 10 825 concernant des statuts de reproduction « nicheur certain, « nicheur probable » et nicheur possible »).

A partir de ces 723 données d'espèces « déterminantes », nous avons « isolé » 187 données concernant les espèces « sensibles ».

Ainsi, nous avons pu identifier 4 espèces « sensibles » nicheuses certaines (pour 30 citations) dans l'aire d'étude éloignée, 9 espèces « sensibles » nicheuses probables (pour 45 citations) et 15 espèces « sensibles » nicheuses possibles (pour 112 citations).

Les espèces sensibles sont les espèces à grand territoire, tel que les rapaces, les grands voiliers (Cigognes, Grue cendrées),...

Ici, il s'agit principalement d'espèce de rapaces, nous n'avons retenue également la Bécassine des marais, le Vanneau huppé, l'Œdicnème criard, le Courlis cendré, le Butor étoilé, et Bihoreau gris.

Ces résultats sont présentés dans le tableau page suivante.

Pour information, nous avons placé en annexe IV un tableau présentant la liste des espèces (avec localités) « déterminantes » rencontrées dans l'aire d'étude éloignée, dont sont issues les données concernant les espèces dites sensibles. Cf. Annexe IV : Liste des espèces « déterminantes » nicheuses possibles, probables et certaines rencontrées entre 2004 et 2014 sur l'aire d'étude éloignée (18 km)

Contribution à la réalisation d'un état des lieux ornithologique et à l'identification des enjeux

Nom vernaculaire	Commune	Lieudit	Statut reproduction	Nombre d'année
Autour des palombes	MAILHAC-SUR-BENAIZE	Etang de Mondon	Possible	1
Bécassine des marais	SAINT-LEGER-MAGNAZEIX	Etang de Murat	Possible	1
Bécassine des marais	SAINT-MARTIN-LE-MAULT	Etang de la Mazere	Possible	2
Bécassine des marais	SAINT-MAURICE-LA-SOUTERRAINE	Etang de Vitrat	Possible	1
Bécassine des marais	SAINT-PRIEST-LA-FEUILLE	la Berthonnerie	Possible	1
Bécassine des marais	SAINT-SORNIN-LEULAC	les Peux	Possible	1
Bécassine des marais	VERNEUIL-MOUSTIERS	Etang de Moustiers	Possible	1
Bihoreau gris	SAINT-PRIEST-LA-FEUILLE	la Berthonnerie	Possible	1
Bihoreau gris	VERNEUIL-MOUSTIERS	Etang de Moustiers	Probable	2
Bondrée apivore	ARNAC-LA-POSTE	Chez Fougere	Possible	1
Bondrée apivore	AZAT-LE-RIS	les Houlieres	Possible	1
Bondrée apivore	AZERABLES	Aubepierre	Probable	1
Bondrée apivore	AZERABLES	Bournazeau	Possible	1
Bondrée apivore	AZERABLES	Mondoland	Possible	1
Bondrée apivore	BESSINES-SUR-GARTEMPE	Usine d'Uranium	Possible	1
Bondrée apivore	CROMAC	Reculais	Possible	1
Bondrée apivore	DOMPIERRE-LES-EGLISES	Bois de Dompierre	Possible	1
Bondrée apivore	DOMPIERRE-LES-EGLISES	Etang de Viville	Possible	1
Bondrée apivore	DROUX	le Moulin de l'Aumone	Probable	1
Bondrée apivore	JOUAC	la Grande Lande	Possible	1
Bondrée apivore	LES GRANDS-CHEZEAX	Bois de Puy Laurent	Probable	1
Bondrée apivore	LES GRANDS-CHEZEAX	Lauraud	Possible	1
Bondrée apivore	LUSSAC-LES-EGLISES	la Bourdaille	Possible	1
Bondrée apivore	LUSSAC-LES-EGLISES	l'Age Boutaud	Possible	1
Bondrée apivore	LUSSAC-LES-EGLISES	le Couret	Possible	1
Bondrée apivore	LUSSAC-LES-EGLISES	les Patoures	Possible	1
Bondrée apivore	SAINT-AMAND-MAGNAZEIX	la Lande	Possible	1
Bondrée apivore	SAINT-GEORGES-LES-LANDES	les Toulzaux	Possible	1
Bondrée apivore	SAINT-LEGER-MAGNAZEIX	Bordessoulle	Possible	1
Bondrée apivore	SAINT-LEGER-MAGNAZEIX	Etang de Murat	Probable	1
Bondrée apivore	SAINT-LEGER-MAGNAZEIX	le Bronzeau	Possible	1
Bondrée apivore	SAINT-PRIEST-LA-FEUILLE	la Berthonnerie	Possible	2
Bondrée apivore	VERNEUIL-MOUSTIERS	Etang de Moustiers	Possible	1
Busard cendré	AZAT-LE-RIS	la Verrerie	Possible	1
Busard cendré	VERNEUIL-MOUSTIERS	Lafa	Possible	1
Busard Saint-Martin	AZERABLES	Carre EPS_SITE : EPS-Site Réseau AD Maille 535-2155	Possible	1
Busard Saint-Martin	DOMPIERRE-LES-EGLISES	la Garde	Possible	1
Busard Saint-Martin	DOMPIERRE-LES-EGLISES	Vaugampe	Possible	1
Busard Saint-Martin	FROMENTAL	le Cimetiere	Probable	1
Busard Saint-Martin	FROMENTAL	Les Tuileries	Possible	1
Busard Saint-Martin	MAGNAC-LAVAL	les Paturaux	Probable	1
Busard Saint-Martin	SAINT-AGNANT-DE-VERSILLAT	Peuvinaud	Possible	1

Contribution à la réalisation d'un état des lieux ornithologique et à l'identification des enjeux

Busard Saint-Martin	SAINT-AMAND-MAGNAZEIX	le Nau	Possible	1
Busard Saint-Martin	SAINT-LEGER-MAGNAZEIX	Lascoux	Possible	1
Busard Saint-Martin	SAINT-LEGER-MAGNAZEIX	les Loges	Possible	1
Busard Saint-Martin	SAINT-MARTIN-LE-MAULT	Etang de la Mazere	Possible	1
Busard Saint-Martin	SAINT-MARTIN-LE-MAULT	la Mazere	Possible	1
Busard Saint-Martin	SAINT-MARTIN-LE-MAULT	les Aubussons	Certain	1
Busard Saint-Martin	SAINT-MAURICE-LA-SOUTERRAINE	Bois de Bessac	Probable	1
Busard Saint-Martin	SAINT-PRIEST-LA-FEUILLE	la Berthonnerie	Possible	1
Busard Saint-Martin	SAINT-PRIEST-LA-FEUILLE	le Moulin du Drut	Possible	1
Busard Saint-Martin	TERSANNES	la Croix Paulieu	Possible	1
Busard Saint-Martin	VAREILLES	Bouchaix	Possible	1
Busard Saint-Martin	VAREILLES	Fontvieille	Possible	1
Busard Saint-Martin	VERNEUIL-MOUSTIERS	Etang de Moustiers	Possible	2
Busard Saint-Martin	VERNEUIL-MOUSTIERS	le Vivier	Possible	1
Busard Saint-Martin	VERNEUIL-MOUSTIERS	les Fontenilles	Possible	1
Butor étoilé	BESSINES-SUR-GARTEMPE	les Fougeres	Possible	1
Cigogne blanche	BESSINES-SUR-GARTEMPE	Lavaugrasse	Possible	1
Cigogne noire	CHATEAUPONSAC	le Sauze	Possible	1
Cigogne noire	SAINT-LEGER-MAGNAZEIX	Etang de Murat	Possible	1
Cigogne noire	SAINT-PRIEST-LA-FEUILLE	la Berthonnerie	Possible	1
Cigogne noire	SAINT-SORNIN-LEULAC	les prades	Possible	1
Cigogne noire	TERSANNES	les Grands Bois	Possible	1
Courlis cendre	LUSSAC-LES-EGLISES	Champeron	Probable	1
Faucon pèlerin	BESSINES-SUR-GARTEMPE	Usine d'Uranium	Possible	1
Faucon pèlerin	MAGNAC-LAVAL	la Carriere/D61	Certain	2
Faucon pèlerin	RANCON	la Carriere du Moulin de Roche	Certain	8
Faucon pèlerin	SAINT-AGNANT-DE-VERSILLAT	la Carriere	Probable	5
Faucon pèlerin	SAINT-AGNANT-DE-VERSILLAT	la Coustiere	Probable	1
Faucon pèlerin	SAINT-LEGER-MAGNAZEIX	Chez Mayaud	Possible	1
Faucon pèlerin	SAINT-MARTIN-LE-MAULT	la Carriere	Certain	2
Héron pourpre	SAINT-MARTIN-LE-MAULT	Etang de la Mazere	Possible	1
Milan noir	AZAT-LE-RIS	la Lande de la Rue	Possible	1
Milan noir	AZAT-LE-RIS	la Petite Grange	Possible	1
Milan noir	AZAT-LE-RIS	le Petit Bois	Possible	1
Milan noir	AZAT-LE-RIS	le Pin	Possible	1
Milan noir	AZAT-LE-RIS	les Chailloux	Possible	1
Milan noir	AZAT-LE-RIS	les Houlieres	Possible	1
Milan noir	AZERABLES	Etang de la Chaume	Certain	4
Milan noir	AZERABLES	Jeux	Possible	1
Milan noir	AZERABLES	le Bourg	Possible	1
Milan noir	BESSINES-SUR-GARTEMPE	Etang de Lavaugrasse	Possible	1
Milan noir	BESSINES-SUR-GARTEMPE	la Gare	Possible	1
Milan noir	BESSINES-SUR-GARTEMPE	Usine d'Uranium	Possible	1
Milan noir	DINSAC	Lascoux	Possible	1

Contribution à la réalisation d'un état des lieux ornithologique et à l'identification des enjeux

Milan noir	DROUX	Armantioux	Possible	1
Milan noir	DROUX		Possible	2
Milan noir	JOUAC	la Pierre Pertusee	Possible	1
Milan noir	LA SOUTERRAINE		Possible	1
Milan noir	LE DORAT	Gendarmerie	Possible	1
Milan noir	LES GRANDS-CHEZEAUX	Étang de Jancay	Probable	1
Milan noir	LUSSAC-LES-EGLISES	Champeron	Possible	2
Milan noir	SAINT-AMAND-MAGNAZEIX	Combe Verse	Possible	1
Milan noir	SAINT-AMAND-MAGNAZEIX	les Mas	Possible	1
Milan noir	SAINT-GEORGES-LES-LANDES	le Moulin de Puy Laurent	Possible	1
Milan noir	SAINT-HILAIRE-LA-TREILLE	Carre EPS_SITE : Eolienne Zone EST	Possible	1
Milan noir	SAINT-LEGER-MAGNAZEIX	Carre EPS_SITE : EPS-Site Réseau AD Maille 515-2145	Probable	1
Milan noir	SAINT-LEGER-MAGNAZEIX	Étang de Murat	Certain	6
Milan noir	SAINT-LEGER-MAGNAZEIX	Étang dHeru	Possible	1
Milan noir	SAINT-MARTIN-LE-MAULT	Étang de la Mazere	Probable	4
Milan noir	SAINT-MAURICE-LA-SOUTERRAINE	la Croisiere	Possible	2
Milan noir	SAINT-PRIEST-LA-FEUILLE	la Berthonnerie	Probable	2
Milan noir	SAINT-PRIEST-LA-FEUILLE	l'Age aux Choux	Possible	1
Milan noir	SAINT-SORNIN-LEULAC	le Croizet	Possible	1
Milan noir	SAINT-SULPICE-LES-FEUILLES	Bois Mandé	Possible	1
Milan noir	TERSANNES	le Mas Cornu	Possible	1
Milan noir	TERSANNES	le Noyer	Probable	1
Milan noir	VAREILLES	le Château Ruine	Possible	1
Milan noir	VERNEUIL-MOUSTIERS	Étang de Moustiers	Probable	3
Milan noir	VERNEUIL-MOUSTIERS	le Gazenet	Possible	1
Milan noir	VERNEUIL-MOUSTIERS	les Quatre Chenes	Probable	1
Milan royal	AZAT-LE-RIS		Possible	1
Milan royal	LA SOUTERRAINE	Station d'Épuration	Possible	1
Milan royal	SAINT-HILAIRE-LA-TREILLE	les Grandes Terres	Possible	1
Milan royal	SAINT-LEGER-MAGNAZEIX	Étang de Murat	Possible	1
Milan royal	SAINT-PRIEST-LA-FEUILLE	la Berthonnerie	Possible	1
Milan royal	TERSANNES	le Fouilloux	Possible	1
Milan royal	VERNEUIL-MOUSTIERS	le Vivier	Possible	1
Œdicnème criard	AZAT-LE-RIS	la Grande Lande de Thouiller	Probable	1
Œdicnème criard	AZAT-LE-RIS	la Verrerie	Probable	1
Œdicnème criard	AZAT-LE-RIS	les Houlieries	Probable	1
Œdicnème criard	BESSINES-SUR-GARTEMPE	le Breuil	Possible	1
Œdicnème criard	BESSINES-SUR-GARTEMPE	Usine d'Uranium	Probable	2
Œdicnème criard	LUSSAC-LES-EGLISES	les Patoures	Possible	1
Œdicnème criard	SAINT-LEGER-MAGNAZEIX	Bellevue	Probable	1
Œdicnème criard	SAINT-LEGER-MAGNAZEIX	la Lande du Ris	Probable	1
Œdicnème criard	VERNEUIL-MOUSTIERS	Lafa	Possible	1
Vanneau huppe	AZAT-LE-RIS	la Grande Lande de Thouiller	Probable	1

Contribution à la réalisation d'un état des lieux ornithologique et à l'identification des enjeux

Vanneau huppe	AZAT-LE-RIS	la Verrerie	Probable	1
Vanneau huppe	AZAT-LE-RIS	l'Age Galet	Certain	2
Vanneau huppe	FROMENTAL	le Nouhaud	Possible	1
Vanneau huppe	LES GRANDS-CHEZEAUX	Etang des Landes (petit)	Probable	1
Vanneau huppe	LUSSAC-LES- EGLISES	Champeron	Probable	2
Vanneau huppe	MAGNAC-LAVAL	Etang les Pouyades	Possible	1
Vanneau huppe	SAINT-LEGER-MAGNAZEIX	Carre EPS_SITE : EPS-Site Reseau AD Maille 515-2145	Possible	1
Vanneau huppe	SAINT-LEGER-MAGNAZEIX	Etang de Murat	Possible	3
Vanneau huppe	SAINT-LEGER-MAGNAZEIX	la Lande du Ris	Probable	1
Vanneau huppe	SAINT-LEGER-MAGNAZEIX	la Prieuse	Probable	1
Vanneau huppe	SAINT-MARTIN-LE-MAULT	Etang de la Mazere	Certain	5
Vanneau huppe	SAINT-SULPICE-LES-FEUILLES	Carre EPS_SITE : EPS-Site Reseau AD Maille 525-2145	Possible	1
Vanneau huppe	VAREILLES	Fontvieille	Probable	1
Vanneau huppe	VERNEUIL-MOUSTIERS	Etang de Moustiers	Possible	1
Vanneau huppe	VERNEUIL-MOUSTIERS	la Casine	Probable	1

Tableau de présentation des espèces « sensibles » nicheuses possibles, probables et certaines rencontrées entre 2004 et 2014 sur l'aire d'étude éloignée (15 km)

V - CONCLUSION

Dans le cadre de l'étude d'impacts et plus particulièrement pour son volet environnement du projet éolien de Mailhac-sur-Benaize (87), la SEPOL a interrogé sa base de données ornithologique (du 1^{er} janvier 2004 au 30 juillet 2014) en filtrant la présence en période de reproduction d'espèces dites « déterminantes » dans le cadre de tel projet dans les aires d'études immédiates, rapprochées et éloignées.

Dans **l'aire d'étude immédiate** de ce projet de parc éolien, nous avons **66 données ornithologiques pour 32 espèces** d'une façon générale et plus particulièrement **2 données d'espèces « déterminantes », l'Alouette lulu et le Pouillot siffleur**. Ces données sont situées au lieu-dit « le Bois de Bouéry ».

Aussi il n'a pas été identifié, à ce jour dans notre base de données, de zones particulièrement favorables aux haltes migratoires ou à l'hivernage des oiseaux dans cette aire d'étude immédiate. Toutefois, nous pouvons des favorables que sont « le Bois de Bouéry », « la Goutte de la Crouzette », « la Coupe » et « la Coupe Mondon » comme zone de refuge et de repos pour certaines espèces grégaire telle que le Pigeon ramier, le Pinson des arbres, mais aussi certaines espèces de turdidés (Grives) et de passereaux (Fringilles, Embérizidés,...).

Dans **l'aire d'étude rapprochée**, nous avons identifié la présence de **9 espèces sur 14 lieux-dits différents (pour 16 citations ou informations « lieu / espèce »)**.

L'aire d'étude éloignée contient un nombre de données assez important d'espèces « déterminantes » (723 données dans notre base), parmi ces 723 données 187 concernent les espèces « sensibles » (=espèces à grand rayon d'action) ce qui nous donne **144 informations « lieu / espèce »** présentées dans le chapitre IV - tableau de la page 14 (sur **103 lieux-dits différents**).

Ceci concerne **16 espèces** (7 espèces de rapaces diurnes, 3 espèces d'ardéidés, 2 espèces de ciconidés et 4 espèces de limicoles).

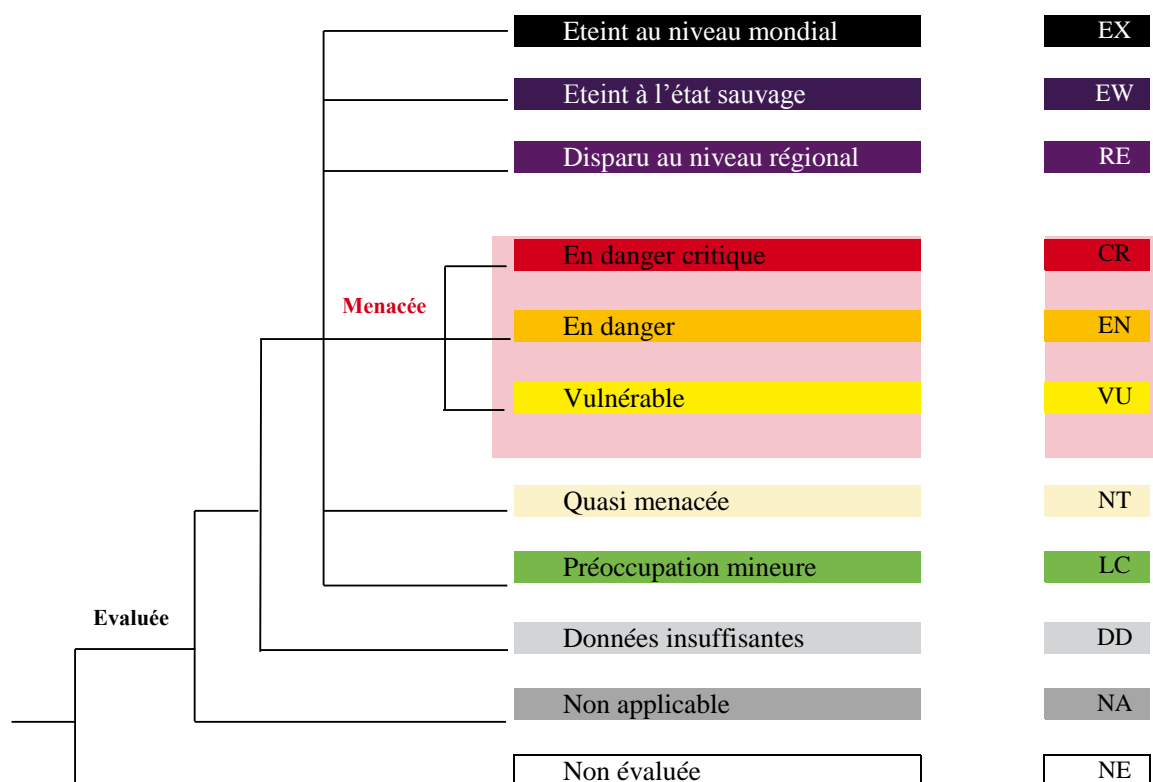
ANNEXES

Annexe I : Liste des espèces retenues pour une analyse « Base de données » SEPOL dans le cadre des projets éolien en Limousin

Cette liste est un document de travail, elle ne constitue pas une liste officielle des espèces « déterminantes » pour l'éolien en Limousin.

	Nom vernaculaire	An I DO	LRO	PNA
1	Butor étoilé	X		
2	Blongios nain	X		
3	Bihoreau gris	X		
4	Héron pourpré	X		
5	Cigogne noire	X	En danger	
6	Cigogne blanche	X		
7	Sarcelle d'hiver		Vulnérable	
8	Sarcelle d'été	*	Vulnérable	
9	Balbusard pêcheur	X		
10	Bondrée apivore	X		
11	Milan royal	X		X
12	Milan noir	X		
13	Circaète-Jean-le-Blanc	X		
14	Busard Saint-Martin	X		
15	Busard cendré	X		
16	Busard des roseaux	X		
17	<i>Autour des palombes</i>			
18	Aigle botté	X		
19	Faucon pèlerin	X		
20	Grue cendrée	X		
21	Œdicnème criard	X		
22	<i>Vanneau huppé</i>			
23	Courlis cendré		Vulnérable	
24	Bécassine des marais		En danger	
25	Grand-duc d'Europe	X		
26	Hibou des marais	X		
27	Chouette de Tengmalm	X		
28	Engoulevent d'Europe	X		
29	Alouette lulu	X		
30	Pie-grièche écorcheur	X		
31	Pie grièche grise		En danger	X
32	Pie grièche à tête rousse			X
33	<i>Torcol fourmilier</i>			
34	Pipit farlouse		Vulnérable	
35	Tarier des prés		Vulnérable	
36	Pouillot siffleur		Vulnérable	
37	Gobe-mouche gris		Vulnérable	
38	Linotte mélodieuse		Vulnérable	
39	Bouvreuil pivoine		Vulnérable	

Annexe II : Les catégories de l'UICN



Présentation des 11 catégories de l'UICN (d'après les Guides UICN 2001, 2003 et 2011).

Annexe III : Tableau de présentation des espèces « déterminantes » nicheuses possibles, probables et certaines rencontrées entre 2004 et 2014 sur l'aire d'étude rapprochée (2 km) avec les coordonnées longitude et latitude (en Lambert 93)

Nom espece	Nom INSEE	Lieudit	Longitude	Latitude	Statut rep
Bondrée apivore	ARNAC-LA-POSTE	Chez Fougere	570679,3294	6576815,777	Possible
Busard Saint-Martin	SAINT-LEGER-MAGNAZEIX	les Loges	567371,4791	6580885,806	Possible
Oedicneme criard	SAINT-LEGER-MAGNAZEIX	Bellevue	568016,169	6578672,441	Probable
Vanneau huppe	SAINT-LEGER-MAGNAZEIX	la Prieuse	568247,7762	6576568,063	Probable
Alouette lulu	MAILHAC-SUR-BENAIZE	Bois de Bouery	568908,0175	6578253,268	Possible
Alouette lulu	ARNAC-LA-POSTE	la Salesse	571893,0161	6578489,545	Possible
Alouette lulu	ARNAC-LA-POSTE	Chez Lapointe	571231,5158	6576704,092	Possible
Pipit farlouse	SAINT-LEGER-MAGNAZEIX	la Prieuse	568247,7762	6576568,063	Possible
Pouillot siffleur	MAILHAC-SUR-BENAIZE	Bois de Bouery	568908,0175	6578253,268	Probable
Pie-grieche ecorcheur	MAILHAC-SUR-BENAIZE	Grands Fats	568942,489	6579852,031	Possible
Pie-grieche ecorcheur	MAILHAC-SUR-BENAIZE	Marchadier	570000,5237	6580729,031	Possible
Pie-grieche ecorcheur	MAILHAC-SUR-BENAIZE	les Renardieres	569385,9271	6581142,085	Possible
Linotte melodieuse	MAILHAC-SUR-BENAIZE	les Renardieres	569385,9271	6581142,085	Probable
Linotte melodieuse	SAINT-LEGER-MAGNAZEIX	les Loges	567371,4791	6580885,806	Probable

Annexe IV : Liste des espèces « déterminantes » nicheuses possibles, probables et certaines rencontrées entre 2004 et 2014 sur l'aire d'étude éloignée (18 km)

	Nom espece	Nom INSEE	Lieudit	Statut reproduction	N année
1	Alouette lulu	ARNAC-LA-POSTE	Chez Lapointe	Possible	1
2	Alouette lulu	ARNAC-LA-POSTE	la Salesse	Possible	1
3	Alouette lulu	AZAT-LE-RIS	la Grande Lande de Thouiller	Possible	1
4	Alouette lulu	AZAT-LE-RIS	la Verrerie	Possible	1
5	Alouette lulu	AZAT-LE-RIS	le Bois du Ris	Possible	1
6	Alouette lulu	AZAT-LE-RIS	le Petit Bois	Probable	1
7	Alouette lulu	AZAT-LE-RIS	les Chailloux	Possible	1
8	Alouette lulu	AZAT-LE-RIS	Sauzet	Possible	1
9	Alouette lulu	AZERABLES	Carre EPS_SITE : EPS-Site Reseau AD Maille 535-2155	Probable	1
10	Alouette lulu	AZERABLES	la Chaume	Certain	1
11	Alouette lulu	AZERABLES	Lignat	Possible	1
12	Alouette lulu	BESSINES-SUR-GARTEMPE	Carre EPS_SITE : EPS-Site Reseau AD Maille 525-2125	Certain	1
13	Alouette lulu	BESSINES-SUR-GARTEMPE	Etang de Lavaugrasse	Probable	2
14	Alouette lulu	BESSINES-SUR-GARTEMPE	Usine d'Uranium	Certain	8
15	Alouette lulu	CREUSE	Carre EPS N°0222	Probable	5
16	Alouette lulu	CROMAC	le Coury	Possible	1
17	Alouette lulu	CROMAC	Merigot	Possible	1
18	Alouette lulu	DOMPIERRE-LES-EGLISES	Etang de Dompierre	Possible	1
19	Alouette lulu	JOUAC	Etang Luque	Certain	1
20	Alouette lulu	JOUAC	la Pierre Pertusee	Possible	1
21	Alouette lulu	LA BAZEUGE	le Monteil	Probable	1
22	Alouette lulu	LE DORAT	Carre EPS_SITE : EPS-Site Reseau AD Maille 505-2135	Possible	1
23	Alouette lulu	LE DORAT	la Barre	Possible	1
24	Alouette lulu	LES GRANDS-CHEZEAUX	Etang des Landes (petit)	Probable	1
25	Alouette lulu	LES GRANDS-CHEZEAUX	le Parc	Probable	1
26	Alouette lulu	LES GRANDS-CHEZEAUX	les Brandes	Possible	1
27	Alouette lulu	LES GRANDS-CHEZEAUX	les Fontis Benets	Possible	1
28	Alouette lulu	LUSSAC-LES-EGLISES	Champeron	Certain	2
29	Alouette lulu	LUSSAC-LES-EGLISES	la Saille	Possible	1
30	Alouette lulu	LUSSAC-LES-EGLISES	les Patoures	Possible	1
31	Alouette lulu	MAGNAC-LAVAL	Lycee Agricole	Possible	1
32	Alouette lulu	MAILHAC-SUR-BENAIZE	Bois de Bouery	Possible	1
33	Alouette lulu	RANCON	Villeneuve	Possible	1
34	Alouette lulu	SAINT-AGNANT-DE-VERSILLAT	les Clotres	Possible	1
35	Alouette lulu	SAINT-AMAND-MAGNAZEIX	Carre EPS_SITE : EPS-Site Reseau AD Maille 525-2135	Possible	1
36	Alouette lulu	SAINT-AMAND-MAGNAZEIX	Carre EPS_SITE : Projet eolien est	Possible	1
37	Alouette lulu	SAINT-AMAND-MAGNAZEIX	Combe Verse	Possible	1
38	Alouette lulu	SAINT-GEORGES-LES-LANDES	Carre EPS_SITE : EPS-Site Reseau AD Maille 525-2155	Possible	1
39	Alouette lulu	SAINT-GEORGES-LES-LANDES	le Coury	Probable	2

Contribution à la réalisation d'un état des lieux ornithologique et à l'identification des enjeux

40	Alouette lulu	SAINT-GEORGES-LES-LANDES	le Moulin de Puy Laurent	Possible	1
41	Alouette lulu	SAINT-GEORGES-LES-LANDES	les Grandes Brandes	Possible	1
42	Alouette lulu	SAINT-HILAIRE-LA-TREILLE	Carre EPS_SITE : Eolienne Zone EST	Probable	1
43	Alouette lulu	SAINT-HILAIRE-LA-TREILLE	Carre EPS_SITE : Eolienne Zone OUEST	Probable	1
44	Alouette lulu	SAINT-HILAIRE-LA-TREILLE	la Corive	Possible	1
45	Alouette lulu	SAINT-HILAIRE-LA-TREILLE	la Grande Brande	Possible	1
46	Alouette lulu	SAINT-HILAIRE-LA-TREILLE	la Rode	Possible	1
47	Alouette lulu	SAINT-HILAIRE-LA-TREILLE	Lavaud	Possible	1
48	Alouette lulu	SAINT-HILAIRE-LA-TREILLE	les Grandes Terres	Possible	1
49	Alouette lulu	SAINT-LEGER-MAGNAZEIX	Carre EPS_SITE : EPS-Site Reseau AD Maille 515-2145	Probable	1
50	Alouette lulu	SAINT-LEGER-MAGNAZEIX	Etang de la Chaussade	Possible	1
51	Alouette lulu	SAINT-LEGER-MAGNAZEIX	Etang de Murat	Probable	1
52	Alouette lulu	SAINT-LEGER-MAGNAZEIX	Etang dHeru	Possible	1
53	Alouette lulu	SAINT-MARTIN-LE-MAULT	Etang de la Mazere	Possible	4
54	Alouette lulu	SAINT-MARTIN-LE-MAULT	la Brande	Possible	1
55	Alouette lulu	SAINT-AURICE-LA-SOUTERRAINE	Etang de Vitrat	Possible	1
56	Alouette lulu	SAINT-PRIEST-LA-FEUILLE	la Berthonnerie	Possible	3
57	Alouette lulu	SAINT-SORNIN-LEULAC	Carre EPS_SITE : Projet eolien ouest	Probable	1
58	Alouette lulu	SAINT-SORNIN-LEULAC	la Lande	Probable	1
59	Alouette lulu	SAINT-SORNIN-LEULAC	Lavergne	Possible	1
60	Alouette lulu	SAINT-SORNIN-LEULAC	les Peux	Probable	1
61	Alouette lulu	SAINT-SORNIN-LEULAC	les Pilles	Possible	1
62	Alouette lulu	SAINT-SORNIN-LEULAC	les prades	Possible	1
63	Alouette lulu	SAINT-SORNIN-LEULAC	Planechaud	Probable	1
64	Alouette lulu	SAINT-SORNIN-LEULAC	Villemont	Possible	1
65	Alouette lulu	SAINT-SULPICE-LES-FEUILLES	Carre EPS_SITE : EPS-Site Reseau AD Maille 525-2145	Probable	1
66	Alouette lulu	TERSANNES	Basse Roche	Possible	1
67	Alouette lulu	TERSANNES	Carre EPS_SITE : EPS-Site Reseau AD Maille 505-2145	Probable	1
68	Alouette lulu	TERSANNES	la Croix de la Gette	Probable	1
69	Alouette lulu	TERSANNES	la Marotterie	Possible	1
70	Alouette lulu	TERSANNES	le Mas Cornu	Probable	1
71	Alouette lulu	TERSANNES	le Noyer	Possible	1
72	Alouette lulu	TERSANNES	les Grands Bois	Probable	1
73	Alouette lulu	TERSANNES	les Plais	Possible	1
74	Alouette lulu	TERSANNES	les Terriers	Possible	1
75	Alouette lulu	TERSANNES	Ricoux	Possible	1
76	Alouette lulu	VAREILLES	Carre EPS_SITE : EPS-Site Reseau AD Maille 535-2145	Probable	1
77	Alouette lulu	VERNEUIL-MOUSTIERS	le Fan	Probable	1
78	Alouette lulu	VERNEUIL-MOUSTIERS	le Gazenet	Possible	1
79	Alouette lulu	VERNEUIL-MOUSTIERS	le Mauvezin	Possible	1
80	Alouette lulu	VERNEUIL-MOUSTIERS	le Vivier	Possible	1
81	Alouette lulu	VERNEUIL-MOUSTIERS	les Quatre Chenes	Possible	2
82	Autour des palombes	MAILHAC-SUR-BENAIZE	Etang de Mondon	Possible	1
83	Becassine des marais	SAINT-LEGER-MAGNAZEIX	Etang de Murat	Possible	1

Contribution à la réalisation d'un état des lieux ornithologique et à l'identification des enjeux

84	Becassine des marais	SAINT-MARTIN-LE-MAULT	Etang de la Mazere	Possible	2
85	Becassine des marais	SAINT-AURICE-LA-SOUTERRAINE	Etang de Vitrat	Possible	1
86	Becassine des marais	SAINT-PRIEST-LA-FEUILLE	la Berthonnerie	Possible	1
87	Becassine des marais	SAINT-SORNIN-LEULAC	les Peux	Possible	1
88	Becassine des marais	VERNEUIL-MOUSTIERS	Etang de Moustiers	Possible	1
89	Bihoreau gris	SAINT-PRIEST-LA-FEUILLE	la Berthonnerie	Possible	1
90	Bihoreau gris	VERNEUIL-MOUSTIERS	Etang de Moustiers	Probable	2
91	Bondree apivore	ARNAC-LA-POSTE	Chez Fougere	Possible	1
92	Bondree apivore	AZAT-LE-RIS	les Houlieres	Possible	1
93	Bondree apivore	AZERABLES	Aubepierre	Probable	1
94	Bondree apivore	AZERABLES	Bournazeau	Possible	1
95	Bondree apivore	AZERABLES	Mondoland	Possible	1
96	Bondree apivore	BESSINES-SUR-GARTEMPE	Usine d'Uranium	Possible	1
97	Bondree apivore	CROMAC	Reculais	Possible	1
98	Bondree apivore	DOMPIERRE-LES-EGLISES	Bois de Dompierre	Possible	1
99	Bondree apivore	DOMPIERRE-LES-EGLISES	Etang de Viville	Possible	1
100	Bondree apivore	DROUX	le Moulin de l'Aumone	Probable	1
101	Bondree apivore	JOUAC	la Grande Lande	Possible	1
102	Bondree apivore	LES GRANDS-CHEZEAUX	Bois de Puy Laurent	Probable	1
103	Bondree apivore	LES GRANDS-CHEZEAUX	Lauraud	Possible	1
104	Bondree apivore	LUSSAC-LES-EGLISES	la Bourdaille	Possible	1
105	Bondree apivore	LUSSAC-LES-EGLISES	l'Age Boutaud	Possible	1
106	Bondree apivore	LUSSAC-LES-EGLISES	le Couret	Possible	1
107	Bondree apivore	LUSSAC-LES-EGLISES	les Patoures	Possible	1
108	Bondree apivore	SAINT-AMAND-MAGNAZEIX	la Lande	Possible	1
109	Bondree apivore	SAINT-GEORGES-LES-LANDES	les Toulzaux	Possible	1
110	Bondree apivore	SAINT-LEGER-MAGNAZEIX	Bordessoulle	Possible	1
111	Bondree apivore	SAINT-LEGER-MAGNAZEIX	Etang de Murat	Probable	1
112	Bondree apivore	SAINT-LEGER-MAGNAZEIX	le Bronzeau	Possible	1
113	Bondree apivore	SAINT-PRIEST-LA-FEUILLE	la Berthonnerie	Possible	2
114	Bondree apivore	VERNEUIL-MOUSTIERS	Etang de Moustiers	Possible	1
115	Bouvreuil pivoine	AZAT-LE-RIS	les Laurencieres	Possible	1
116	Bouvreuil pivoine	CROMAC	le Coury	Probable	1
117	Bouvreuil pivoine	DROUX	la Saumagne	Possible	1
118	Bouvreuil pivoine	SAINT-GEORGES-LES-LANDES	le Coury	Possible	1
119	Busard cendre	AZAT-LE-RIS	la Verrerie	Possible	1
120	Busard cendre	VERNEUIL-MOUSTIERS	Lafa	Possible	1
121	Busard Saint-Martin	AZERABLES	Carre EPS_SITE : EPS-Site Reseau AD Maille 535-2155	Possible	1
122	Busard Saint-Martin	DOMPIERRE-LES-EGLISES	la Garde	Possible	1
123	Busard Saint-Martin	DOMPIERRE-LES-EGLISES	Vaugampe	Possible	1
124	Busard Saint-Martin	FROMENTAL	le Cimetiere	Probable	1
125	Busard Saint-Martin	FROMENTAL	Les Tuileries	Possible	1
126	Busard Saint-Martin	MAGNAC-LAVAL	les Paturaux	Probable	1
127	Busard Saint-Martin	SAINT-AGNANT-DE-VERSILLAT	Peuvinad	Possible	1

Contribution à la réalisation d'un état des lieux ornithologique et à l'identification des enjeux

128	Busard Saint-Martin	SAINT-AMAND-MAGNAZEIX	le Nau	Possible	1
129	Busard Saint-Martin	SAINT-LEGER-MAGNAZEIX	Lascoux	Possible	1
130	Busard Saint-Martin	SAINT-LEGER-MAGNAZEIX	les Loges	Possible	1
131	Busard Saint-Martin	SAINT-MARTIN-LE-MAULT	Etang de la Mazere	Possible	1
132	Busard Saint-Martin	SAINT-MARTIN-LE-MAULT	la Mazere	Possible	1
133	Busard Saint-Martin	SAINT-MARTIN-LE-MAULT	les Aubussons	Certain	1
134	Busard Saint-Martin	SAINT-MAURICE-LA-SOUTERRAINE	Bois de Bessac	Probable	1
135	Busard Saint-Martin	SAINT-PRIEST-LA-FEUILLE	la Berthonnerie	Possible	1
136	Busard Saint-Martin	SAINT-PRIEST-LA-FEUILLE	le Moulin du Drut	Possible	1
137	Busard Saint-Martin	TERSANNES	la Croix Paulieu	Possible	1
138	Busard Saint-Martin	VAREILLES	Bouchaix	Possible	1
139	Busard Saint-Martin	VAREILLES	Fontvieille	Possible	1
140	Busard Saint-Martin	VERNEUIL-MOUSTIERS	Etang de Moustiers	Possible	2
141	Busard Saint-Martin	VERNEUIL-MOUSTIERS	le Vivier	Possible	1
142	Busard Saint-Martin	VERNEUIL-MOUSTIERS	les Fontenilles	Possible	1
143	Butor étoile	BESSINES-SUR-GARTEMPE	les Fougères	Possible	1
144	Cigogne blanche	BESSINES-SUR-GARTEMPE	Lavaugrasse	Possible	1
145	Cigogne noire	CHATEAUPONSAC	le Sauze	Possible	1
146	Cigogne noire	SAINT-LEGER-MAGNAZEIX	Etang de Murat	Possible	1
147	Cigogne noire	SAINT-PRIEST-LA-FEUILLE	la Berthonnerie	Possible	1
148	Cigogne noire	SAINT-SORNIN-LEULAC	les prades	Possible	1
149	Cigogne noire	TERSANNES	les Grands Bois	Possible	1
150	Courlis cendre	LUSSAC-LES-EGLISES	Champeron	Probable	1
151	Engoulevent d'Europe	JOUAC	la Pierre Pertusee	Possible	1
152	Engoulevent d'Europe	SAINT-GEORGES-LES-LANDES	le Coury	Possible	1
153	Faucon pelerin	BESSINES-SUR-GARTEMPE	Usine d'Uranium	Possible	1
154	Faucon pelerin	MAGNAC-LAVAL	la Carriere/D61	Certain	2
155	Faucon pelerin	RANCON	la Carriere du Moulin de Roche	Certain	8
156	Faucon pelerin	SAINT-AGNANT-DE-VERSILLAT	la Carriere	Probable	5
157	Faucon pelerin	SAINT-AGNANT-DE-VERSILLAT	la Coustiere	Probable	1
158	Faucon pelerin	SAINT-LEGER-MAGNAZEIX	Chez Mayaud	Possible	1
159	Faucon pelerin	SAINT-MARTIN-LE-MAULT	la Carriere	Certain	2
160	Gobemouche gris	AZAT-LE-RIS	la Grande Lande de Thouiller	Probable	1
161	Gobemouche gris	FROMENTAL	Etang de l'Age	Possible	1
162	Gobemouche gris	MAILHAC-SUR-BENAIZE	la Vaudelle	Certain	1
163	Gobemouche gris	SAINT-MARTIN-LE-MAULT	Etang de la Mazere	Possible	1
164	Gobemouche gris	SAINT-PRIEST-LA-FEUILLE	la Berthonnerie	Possible	1
165	Heron pourpre	SAINT-MARTIN-LE-MAULT	Etang de la Mazere	Possible	1
166	Milan noir	AZAT-LE-RIS	la Lande de la Rue	Possible	1
167	Milan noir	AZAT-LE-RIS	la Petite Grange	Possible	1
168	Milan noir	AZAT-LE-RIS	le Petit Bois	Possible	1
169	Milan noir	AZAT-LE-RIS	le Pin	Possible	1
170	Milan noir	AZAT-LE-RIS	les Chailloux	Possible	1
171	Milan noir	AZAT-LE-RIS	les Houlières	Possible	1

Contribution à la réalisation d'un état des lieux ornithologique et à l'identification des enjeux

172	Milan noir	AZERABLES	Etang de la Chaume	Certain	4
173	Milan noir	AZERABLES	Jeux	Possible	1
174	Milan noir	AZERABLES	le Bourg	Possible	1
175	Milan noir	BESSINES-SUR-GARTEMPE	Etang de Lavaugrasse	Possible	1
176	Milan noir	BESSINES-SUR-GARTEMPE	la Gare	Possible	1
177	Milan noir	BESSINES-SUR-GARTEMPE	Usine d'Uranium	Possible	1
178	Milan noir	DINSAC	Lascoux	Possible	1
179	Milan noir	DROUX	Armantioux	Possible	1
180	Milan noir	DROUX		Possible	2
181	Milan noir	JOUAC	la Pierre Pertusee	Possible	1
182	Milan noir	LA SOUTERRAINE		Possible	1
183	Milan noir	LE DORAT	Gendarmerie	Possible	1
184	Milan noir	LES GRANDS-CHEZEUX	Etang de Jancay	Probable	1
185	Milan noir	LUSSAC-LES-EGLISES	Champeron	Possible	2
186	Milan noir	LUSSAC-LES-EGLISES	Etang de Murat	Possible	1
187	Milan noir	SAINT-AMAND-MAGNAZEIX	Combe Verse	Possible	1
188	Milan noir	SAINT-AMAND-MAGNAZEIX	les Mas	Possible	1
189	Milan noir	SAINT-GEORGES-LES-LANDES	le Moulin de Puy Laurent	Possible	1
190	Milan noir	SAINT-HILAIRE-LA-TREILLE	Carre EPS_SITE : Eolienne Zone EST	Possible	1
191	Milan noir	SAINT-LEGER-MAGNAZEIX	Carre EPS_SITE : EPS-Site Reseau AD Maille 515-2145	Probable	1
192	Milan noir	SAINT-LEGER-MAGNAZEIX	Etang de Murat	Certain	6
193	Milan noir	SAINT-LEGER-MAGNAZEIX	Etang d'Heru	Possible	1
194	Milan noir	SAINT-MARTIN-LE-MAULT	Etang de la Mazere	Probable	4
195	Milan noir	SAINT-MAURICE-LA-SOUTERRAINE	la Croisiere	Possible	2
196	Milan noir	SAINT-PRIEST-LA-FEUILLE	la Berthonnerie	Probable	2
197	Milan noir	SAINT-PRIEST-LA-FEUILLE	l'Age aux Choux	Possible	1
198	Milan noir	SAINT-SORNIN-LEULAC	le Croizet	Possible	1
199	Milan noir	SAINT-SULPICE-LES-FEUILLES	Bois Mandé	Possible	1
200	Milan noir	TERSANNES	le Mas Cornu	Possible	1
201	Milan noir	TERSANNES	le Noyer	Probable	1
202	Milan noir	VAREILLES	Chateau ruine	Possible	1
203	Milan noir	VAREILLES	le Chateau Ruine	Possible	1
204	Milan noir	VERNEUIL-MOUSTIERS	Etang de Moustiers	Probable	3
205	Milan noir	VERNEUIL-MOUSTIERS	le Gazenet	Possible	1
206	Milan noir	VERNEUIL-MOUSTIERS	les Quatre Chenes	Probable	1
207	Milan royal	AZAT-LE-RIS		Possible	1
208	Milan royal	LA SOUTERRAINE	Station d'Épuration	Possible	1
209	Milan royal	SAINT-HILAIRE-LA-TREILLE	les Grandes Terres	Possible	1
210	Milan royal	SAINT-LEGER-MAGNAZEIX	Etang de Murat	Possible	1
211	Milan royal	SAINT-PRIEST-LA-FEUILLE	la Berthonnerie	Possible	1
212	Milan royal	TERSANNES	le Fouilloux	Possible	1
213	Milan royal	VERNEUIL-MOUSTIERS	le Vivier	Possible	1
214	Oedicneme criard	AZAT-LE-RIS	la Grande Lande de Thouiller	Probable	1
215	Oedicneme criard	AZAT-LE-RIS	la Verrerie	Probable	1
216	Oedicneme criard	AZAT-LE-RIS	les Houllieres	Probable	1

Contribution à la réalisation d'un état des lieux ornithologique et à l'identification des enjeux

217	Oedicneme criard	AZAT-LE-RIS		Possible	1
218	Oedicneme criard	BESSINES-SUR-GARTEMPE	le Breuil	Possible	1
219	Oedicneme criard	BESSINES-SUR-GARTEMPE	Usine d'Uranium	Probable	2
220	Oedicneme criard	LUSSAC-LES-EGLISES	les Patoures	Possible	1
221	Oedicneme criard	SAINT-LEGER-MAGNAZEIX	Bellevue	Probable	1
222	Oedicneme criard	SAINT-LEGER-MAGNAZEIX	la Lande du Ris	Probable	1
223	Oedicneme criard	VERNEUIL-MOUSTIERS	Lafa	Possible	1
224	Pie-grieche a tete rousse	ARNAC-LA-POSTE	la Gorce	Probable	2
225	Pie-grieche a tete rousse	AZAT-LE-RIS	la Verrerie	Probable	1
226	Pie-grieche a tete rousse	AZAT-LE-RIS	l'Age Galet	Possible	1
227	Pie-grieche a tete rousse	AZAT-LE-RIS	le Pin	Possible	1
228	Pie-grieche a tete rousse	AZERABLES	Lignat	Possible	1
229	Pie-grieche a tete rousse	LA BAZEUGE	le Monteil	Certain	1
230	Pie-grieche a tete rousse	LUSSAC-LES-EGLISES	la Gliaudrette	Possible	1
231	Pie-grieche a tete rousse	LUSSAC-LES-EGLISES	le Bourg	Possible	1
232	Pie-grieche a tete rousse	LUSSAC-LES-EGLISES	les Forges	Possible	1
233	Pie-grieche a tete rousse	LUSSAC-LES-EGLISES	l'Essart	Possible	1
234	Pie-grieche a tete rousse	SAINT-AGNANT-DE-VERSILLAT	le Gaviez	Probable	1
235	Pie-grieche a tete rousse	SAINT-HILAIRE-LA-TREILLE		Possible	1
236	Pie-grieche a tete rousse	SAINT-LEGER-MAGNAZEIX	Chez Gueunier	Possible	1
237	Pie-grieche a tete rousse	SAINT-MARTIN-LE-MAULT	la Chaume	Certain	1
238	Pie-grieche a tete rousse	SAINT-PRIEST-LA-FEUILLE	la Berthonnerie	Certain	2
239	Pie-grieche a tete rousse	TERSANNES	Carre EPS_SITE : EPS-Site Reseau AD Maille 505-2145	Possible	1
240	Pie-grieche a tete rousse	TERSANNES	le Mas Cornu	Possible	1
241	Pie-grieche ecorcheur	ARNAC-LA-POSTE	Fontpuy	Possible	1
242	Pie-grieche ecorcheur	AZAT-LE-RIS	la Grande Lande de Thouiller	Possible	1
243	Pie-grieche ecorcheur	AZAT-LE-RIS	la Lande de la Rue	Possible	1
244	Pie-grieche ecorcheur	AZAT-LE-RIS	la Verrerie	Probable	1
245	Pie-grieche ecorcheur	AZAT-LE-RIS	les Houlieries	Possible	1
246	Pie-grieche ecorcheur	AZAT-LE-RIS	Sauzet	Possible	1
247	Pie-grieche ecorcheur	AZERABLES	Aubepierre	Possible	1
248	Pie-grieche ecorcheur	AZERABLES	Etang de la Chaume	Probable	2
249	Pie-grieche ecorcheur	AZERABLES	la Chaume	Possible	1
250	Pie-grieche ecorcheur	AZERABLES	la Mesure	Possible	1
251	Pie-grieche ecorcheur	AZERABLES	le Chaussedis	Possible	1
252	Pie-grieche ecorcheur	AZERABLES	Montjuant	Possible	1
253	Pie-grieche ecorcheur	BESSINES-SUR-GARTEMPE	Carre EPS_SITE : EPS-Site Reseau AD Maille 525-2125	Probable	1
254	Pie-grieche ecorcheur	BESSINES-SUR-GARTEMPE	Etang de Lavaugrasse	Possible	2
255	Pie-grieche ecorcheur	BESSINES-SUR-GARTEMPE	Pont Rouge	Possible	1
256	Pie-grieche ecorcheur	BESSINES-SUR-GARTEMPE	Usine d'Uranium	Probable	6
257	Pie-grieche ecorcheur	CHATEAUPONSAC	la Bussiere Etable	Possible	1
258	Pie-grieche ecorcheur	CHATEAUPONSAC	Lavalette	Possible	1

Contribution à la réalisation d'un état des lieux ornithologique et à l'identification des enjeux

259	Pie-grièche ecorcheur	CHATEAUPONSAC		Probable	1
260	Pie-grièche ecorcheur	CREUSE	Carre EPS N°0222	Possible	3
261	Pie-grièche ecorcheur	CROMAC	le Champ Raymond	Possible	1
262	Pie-grièche ecorcheur	CROMAC	le Coury	Possible	1
263	Pie-grièche ecorcheur	DOMPIERRE-LES-EGLISES	Carre EPS_SITE : EPS-Site Reseau AD Maille 515-2135	Possible	1
264	Pie-grièche ecorcheur	DOMPIERRE-LES-EGLISES	la Pierre Pointue	Possible	1
265	Pie-grièche ecorcheur	DOMPIERRE-LES-EGLISES	le Petit Montmeraud	Probable	1
266	Pie-grièche ecorcheur	DOMPIERRE-LES-EGLISES		Probable	1
267	Pie-grièche ecorcheur	DROUX	la Cendrouse	Possible	1
268	Pie-grièche ecorcheur	DROUX	la Saumagne	Possible	1
269	Pie-grièche ecorcheur	FOLLES	Pierre Jude	Possible	1
270	Pie-grièche ecorcheur	FROMENTAL	le Cimetiere	Possible	1
271	Pie-grièche ecorcheur	FROMENTAL	le Nouhaud	Possible	1
272	Pie-grièche ecorcheur	JOUAC	la Pierre Pertusee	Possible	1
273	Pie-grièche ecorcheur	JOUAC	les Bastides	Possible	1
274	Pie-grièche ecorcheur	LA BAZEUGE	le Monteil	Certain	1
275	Pie-grièche ecorcheur	LE DORAT	Carre EPS_SITE : EPS-Site Reseau AD Maille 505-2135	Possible	1
276	Pie-grièche ecorcheur	LE DORAT	le Pre Combrun	Probable	1
277	Pie-grièche ecorcheur	LE DORAT	Mas Courgu	Certain	2
278	Pie-grièche ecorcheur	LES GRANDS-CHEZEAUX	Etang du bord de la D92	Possible	1
279	Pie-grièche ecorcheur	LES GRANDS-CHEZEAUX	les Fonts Benets	Probable	1
280	Pie-grièche ecorcheur	LES GRANDS-CHEZEAUX	Puy Laurent	Possible	1
281	Pie-grièche ecorcheur	LUSSAC-LES-EGLISES	Champeron	Probable	3
282	Pie-grièche ecorcheur	LUSSAC-LES-EGLISES	La Brande du Plan	Probable	1
283	Pie-grièche ecorcheur	LUSSAC-LES-EGLISES	la Faisanderie	Certain	1
284	Pie-grièche ecorcheur	LUSSAC-LES-EGLISES	les Patoures	Probable	1
285	Pie-grièche ecorcheur	LUSSAC-LES-EGLISES	Rigateau	Possible	1
286	Pie-grièche ecorcheur	MAGNAC-LAVAL	la Sagne Barrat	Certain	1
287	Pie-grièche ecorcheur	MAGNAC-LAVAL	la Sagne Coudou	Possible	1
288	Pie-grièche ecorcheur	MAILHAC-SUR-BENAIZE	Grands Fats	Possible	1
289	Pie-grièche ecorcheur	MAILHAC-SUR-BENAIZE	les Renardieres	Possible	1
290	Pie-grièche ecorcheur	MAILHAC-SUR-BENAIZE	Marchadier	Possible	1
291	Pie-grièche ecorcheur	RANCON	Confluence Couze/Gartempe	Probable	1
292	Pie-grièche ecorcheur	RANCON	les Grandes Pieces	Possible	1
293	Pie-grièche ecorcheur	SAINT-AGNANT-DE-VERSILLAT	l'Age du Bost	Possible	1
294	Pie-grièche ecorcheur	SAINT-AMAND-MAGNAZEIX	Carre EPS_SITE : EPS-Site Reseau AD Maille 525-2135	Possible	1
295	Pie-grièche ecorcheur	SAINT-AMAND-MAGNAZEIX	Carre EPS_SITE : Projet eolien est	Possible	1
296	Pie-grièche ecorcheur	SAINT-AMAND-MAGNAZEIX	Combe Verse	Probable	1
297	Pie-grièche ecorcheur	SAINT-AMAND-MAGNAZEIX	Courroux	Possible	1
298	Pie-grièche ecorcheur	SAINT-AMAND-MAGNAZEIX	Dumas	Possible	1
299	Pie-grièche ecorcheur	SAINT-AMAND-MAGNAZEIX	le Chezeau	Possible	2
300	Pie-grièche ecorcheur	SAINT-AMAND-MAGNAZEIX	les Landes	Possible	1

Contribution à la réalisation d'un état des lieux ornithologique et à l'identification des enjeux

301	Pie-grièche ecorcheur	SAINT-AMAND-MAGNAZEIX	les Mas	Possible	1
302	Pie-grièche ecorcheur	SAINT-AMAND-MAGNAZEIX	les Ribieres	Possible	1
303	Pie-grièche ecorcheur	SAINT-AMAND-MAGNAZEIX	Mazeirat	Probable	1
304	Pie-grièche ecorcheur	SAINT-AMAND-MAGNAZEIX	Peu de la Fortune	Possible	1
305	Pie-grièche ecorcheur	SAINT-AMAND-MAGNAZEIX	Peu du Ris	Possible	2
306	Pie-grièche ecorcheur	SAINT-GEORGES-LES-LANDES	Carre EPS_SITE : EPS-Site Reseau AD Maille 525-2155	Possible	1
307	Pie-grièche ecorcheur	SAINT-GEORGES-LES-LANDES	Jagon	Possible	1
308	Pie-grièche ecorcheur	SAINT-GEORGES-LES-LANDES	la Croix Billard	Probable	2
309	Pie-grièche ecorcheur	SAINT-GEORGES-LES-LANDES	le Coury	Probable	2
310	Pie-grièche ecorcheur	SAINT-GEORGES-LES-LANDES	le Lattier	Possible	1
311	Pie-grièche ecorcheur	SAINT-GEORGES-LES-LANDES	les Grandes Brandes	Probable	3
312	Pie-grièche ecorcheur	SAINT-HILAIRE-LA-TREILLE	Carre EPS_SITE : Eolienne Zone OUEST	Probable	1
313	Pie-grièche ecorcheur	SAINT-HILAIRE-LA-TREILLE	la Corive	Probable	1
314	Pie-grièche ecorcheur	SAINT-HILAIRE-LA-TREILLE	la Grande Brande	Possible	1
315	Pie-grièche ecorcheur	SAINT-HILAIRE-LA-TREILLE	la Lande	Possible	1
316	Pie-grièche ecorcheur	SAINT-HILAIRE-LA-TREILLE	la Rode	Probable	1
317	Pie-grièche ecorcheur	SAINT-HILAIRE-LA-TREILLE	Lavaud	Probable	1
318	Pie-grièche ecorcheur	SAINT-HILAIRE-LA-TREILLE	les Grandes Terres	Probable	1
319	Pie-grièche ecorcheur	SAINT-HILAIRE-LA-TREILLE	les Peux	Possible	1
320	Pie-grièche ecorcheur	SAINT-LEGER-MAGNAZEIX	la Lande du Ris	Possible	1
321	Pie-grièche ecorcheur	SAINT-LEGER-MAGNAZEIX	les Grandes Lignes	Possible	1
322	Pie-grièche ecorcheur	SAINT-MARTIN-LE-MAULT	Etang de la Mazere	Possible	1
323	Pie-grièche ecorcheur	SAINT-MARTIN-LE-MAULT	la Brande	Possible	1
324	Pie-grièche ecorcheur	SAINT-PRIEST-LA-FEUILLE	la Berthonnerie	Probable	3
325	Pie-grièche ecorcheur	SAINT-SORNIN-LEULAC	Carre EPS_SITE : Projet eolien ouest	Possible	1
326	Pie-grièche ecorcheur	SAINT-SORNIN-LEULAC	la Lande	Probable	1
327	Pie-grièche ecorcheur	SAINT-SORNIN-LEULAC	les Cloches	Possible	1
328	Pie-grièche ecorcheur	SAINT-SORNIN-LEULAC	les Landes	Possible	1
329	Pie-grièche ecorcheur	SAINT-SORNIN-LEULAC	les Peux	Probable	1
330	Pie-grièche ecorcheur	SAINT-SORNIN-LEULAC	les prades	Probable	2
331	Pie-grièche ecorcheur	SAINT-SORNIN-LEULAC	Montulat	Possible	1
332	Pie-grièche ecorcheur	SAINT-SORNIN-LEULAC	Planechaud	Possible	1
333	Pie-grièche ecorcheur	SAINT-SULPICE-LES-FEUILLES	Etang Dumy	Possible	1
334	Pie-grièche ecorcheur	TERSANNES	Basse Roche	Possible	1
335	Pie-grièche ecorcheur	TERSANNES	Carre EPS_SITE : EPS-Site Reseau AD Maille 505-2145	Possible	1
336	Pie-grièche ecorcheur	TERSANNES	Ricoux	Probable	1
337	Pie-grièche ecorcheur	VERNEUIL-MOUSTIERS	le Gazenet	Possible	1
338	Pie-grièche ecorcheur	VERNEUIL-MOUSTIERS	le Vivier	Possible	1
339	Pie-grièche grise	SAINT-AMAND-MAGNAZEIX	Dumas	Possible	1
340	Pie-grièche grise	SAINT-AMAND-MAGNAZEIX	Puy Ferrot	Possible	1
341	Pipit farlouse	SAINT-LEGER-MAGNAZEIX	la Prieuse	Possible	1
342	Pouillot siffleur	MAILHAC-SUR-BENAIZE	Bois de Bouery	Probable	2

Contribution à la réalisation d'un état des lieux ornithologique et à l'identification des enjeux

343	Sarcelle d'hiver	SAINT-LEGER-MAGNAZEIX	Etang d'Heru	Probable	1
344	Torcol fourmilier	AZERABLES		Possible	1
345	Torcol fourmilier	BESSINES-SUR-GARTEMPE	Carre EPS_SITE : EPS-Site Reseau AD Maille 525-2125	Possible	1
346	Torcol fourmilier	LA SOUTERRAINE	Le petit Nuy	Possible	1
347	Torcol fourmilier	LUSSAC-LES-EGLISES	Champeron	Possible	1
348	Vanneau huppe	AZAT-LE-RIS	la Grande Lande de Thouiller	Probable	1
349	Vanneau huppe	AZAT-LE-RIS	la Verrerie	Probable	1
350	Vanneau huppe	AZAT-LE-RIS	l'Age Galet	Certain	2
351	Vanneau huppe	FROMENTAL	le Nouhau	Possible	1
352	Vanneau huppe	LES GRANDS-CHEZEAUX	Etang des Landes (petit)	Probable	1
353	Vanneau huppe	LUSSAC-LES-EGLISES	Champeron	Probable	2
354	Vanneau huppe	MAGNAC-LAVAL	Etang les Pouyades	Possible	1
355	Vanneau huppe	SAINT-LEGER-MAGNAZEIX	Carre EPS_SITE : EPS-Site Reseau AD Maille 515-2145	Possible	1
356	Vanneau huppe	SAINT-LEGER-MAGNAZEIX	Etang de Murat	Possible	1
357	Vanneau huppe	SAINT-LEGER-MAGNAZEIX	la Lande du Ris	Probable	1
358	Vanneau huppe	SAINT-LEGER-MAGNAZEIX	la Prieuse	Probable	1
359	Vanneau huppe	SAINT-MARTIN-LE-MAULT	Etang de la Mazere	Certain	5
360	Vanneau huppe	SAINT-SULPICE-LES-FEUILLES	Carre EPS_SITE : EPS-Site Reseau AD Maille 525-2145	Possible	1
361	Vanneau huppe	VAREILLES	Fontvieille	Probable	1
362	Vanneau huppe	VERNEUIL-MOUSTIERS	Etang de Moustiers	Possible	1
363	Vanneau huppe	VERNEUIL-MOUSTIERS	la Casine	Probable	1